

Anlage 1:

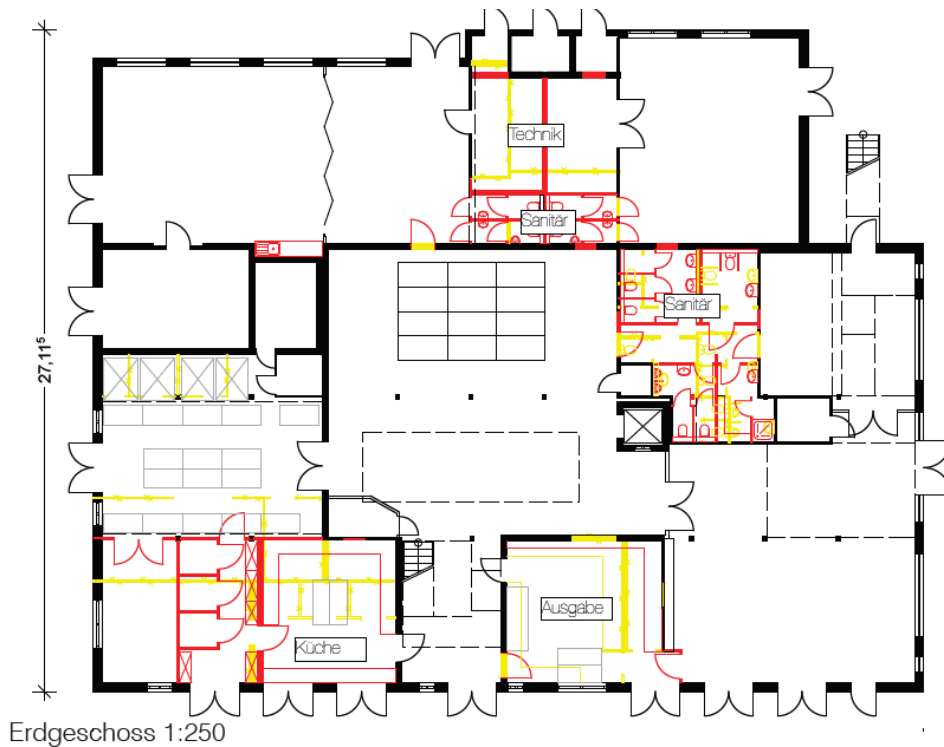
<p>Laufende Nummer 2.5.7</p>	<p>Handlungsfeld: Öffentlicher Raum</p>
<p>Maßnahme</p>	<p>Umbau, Modernisierung und Erweiterung Bürgerhaus MütZe</p>
<p>Inhalt</p>	<p>Ausgangslage:</p> <p>Das Bürgerhaus MütZe befindet sich in zentraler Lage im Sozialraum Mülheim-Nord/Keupstr. Es handelt sich um ein sozial-gewerbliches und interkulturelles Zentrum mit einem ganzheitlichen inklusiven Förderansatz. Das Leistungsspektrum richtet sich schwerpunktmäßig an sozial benachteiligte Menschen im Stadtteil, mit niedrighwelligen Angeboten, Hilfen zur Selbsthilfe, Förderung sozialer und kultureller Teilhabe. Hierzu zählen u.a. Versorgungsangebote, Sozialberatung, sozial-integrative Arbeitsplätze. Im Nebengebäude des Bürgerhauses ist darüber hinaus eine Migrantenselbstorganisation beheimatet, mit der das Bürgerhaus intensiv vernetzt ist. In seiner spezifischen Ausrichtung ist das Bürgerhaus unverzichtbar für den Stadtteil bzw. Stadtbezirk. Die Sozialdaten weisen diesen Stadtteil als einen der stärksten von Armut betroffenen Kölns aus.</p> <p>Projektbeschreibung:</p> <p>Das Bürgerhaus MütZe besteht aus einem Haupt- und einem Nebengebäude.</p> <p>Das Hauptgebäude wurde 1990 in offener Holzbauweise auf den Restbeständen einer Tankstelle errichtet und entspricht in keiner Weise mehr heutigen baulichen und technischen Standards. Eine Modernisierung ist dringend erforderlich. Der restliche Gebäudekomplex soll darüber hinaus umgebaut und erweitert werden, um der steigenden Nachfrage nach Räumlichkeiten gerecht zu werden.</p> <p>Es ist geplant, in einem ersten Bauabschnitt das Nebengebäude zu ertüchtigen und zu erweitern und in einem zweiten das Haupthaus zu modernisieren, mit dem Ziel, einen Großteil der Angebote und Leistungen während der baulichen Maßnahmen aufrechtzuerhalten.</p>
<p>Zielgruppe</p>	<p>Alle Bewohner und Bewohnerinnen des Stadtbezirks Mülheim</p>
	<p>Operative Ziele:</p> <p>Erschlossene und bedarfsgerecht weiterentwickelte Flächen für neue Nutzungen</p> <p>Modernisierung der bisher genutzten Flächen</p> <p>Aufgewertete und vernetzte Begegnungs- und Lebensräume</p> <p>Projektziele:</p> <p>Schlüsselfertige Übergabe der jeweiligen Abschnitte der Baumaßnahme</p> <p>Partizipation und Teilhabe für alle Bevölkerungsgruppen in einem sozialen Brennpunkt</p> <p>Förderung und Entfaltung von Sozio- und Interkultur</p> <p>Auflösung von Armutstrukturen und Auflösung der Isolation von Senioren*innen</p>

Indikatoren	<ul style="list-style-type: none"> - Steigerung der Nutzerzahlen - Erschließung von Potentialflächen für Neunutzungen
Kosten	Brutto: ca. 5.036.370 €
Projektlaufzeit/ Zeitraum	2020 - 2023
Projektverantwortlicher	Amt für Soziales und Senioren – Abtlg. Bürgerhäuser/-zentren
Förderung	Städtebauförderung
Bemerkung	Eine Modernisierung des Bürgerhauses MütZe ist erforderlich, um das bisher angebotene Programm fortführen und ausbauen zu können.

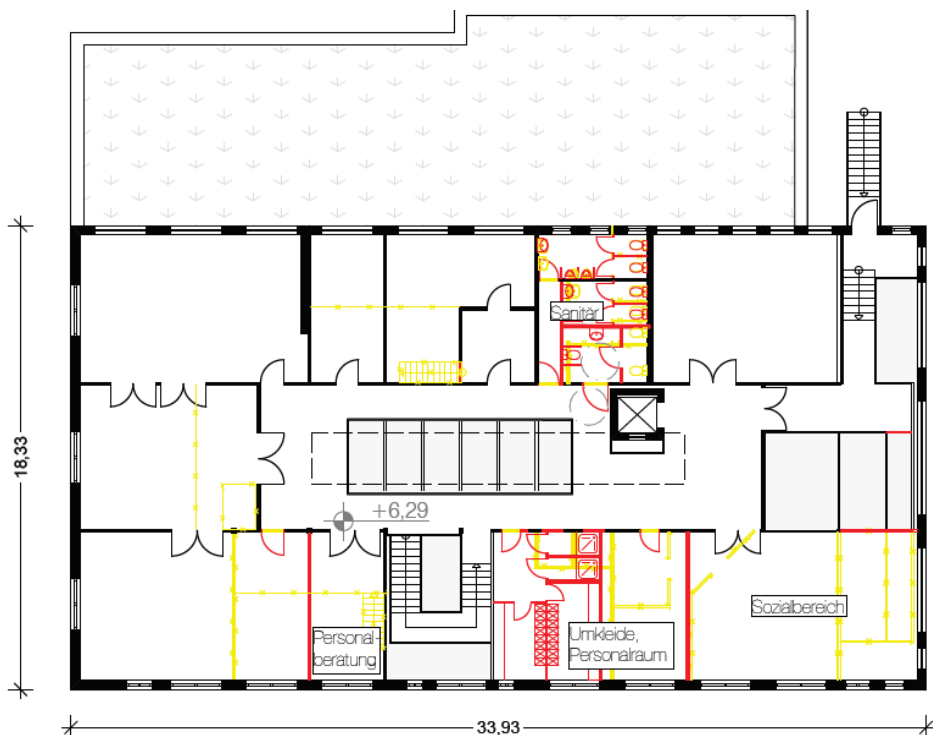
Bürgerhaus MütZe

Schematische Grundrisse Hauptgebäude – Erdgeschoss

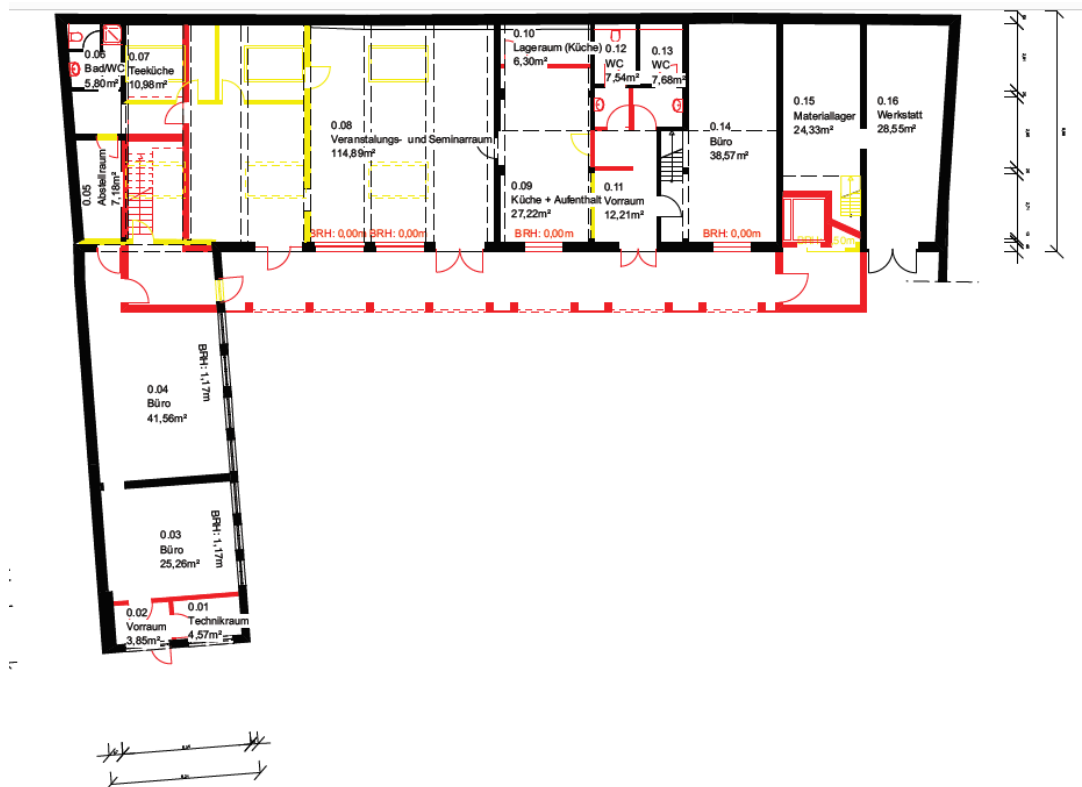
(In der Online-Version sind rote und gelbe Linien sichtbar. Die gelben Linien markieren den „Abbruch“ und die roten Linien den „Neubau“ von Zwischenwände.)



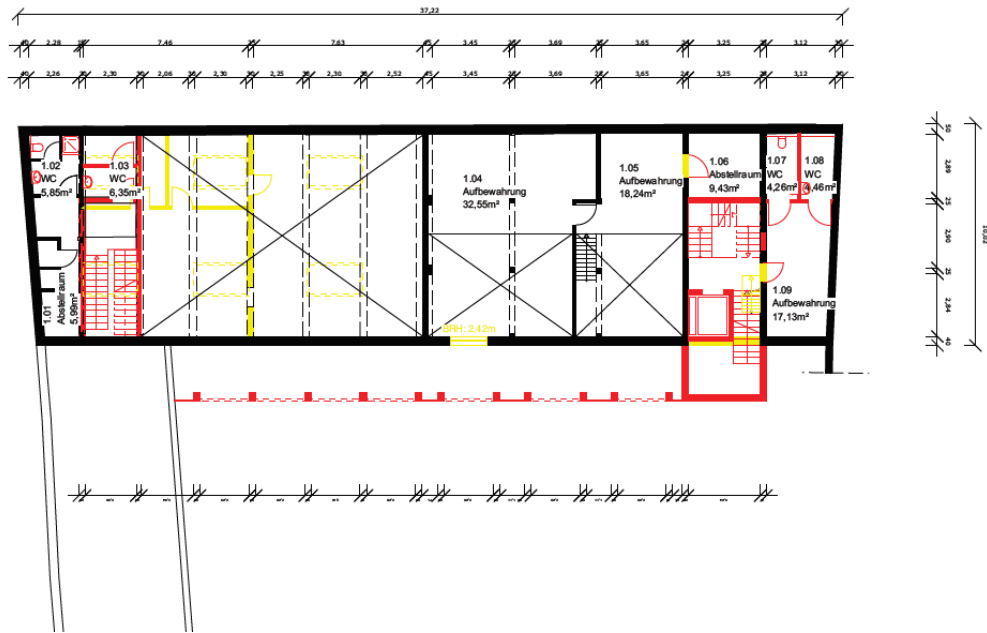
Schematische Grundrisse Hauptgebäude – Obergeschoss



Schematischer Grundriss Nebengebäude – Erdgeschoss



Schematischer Grundriss Nebengebäude – 1. Obergeschoss



Schematischer Grundriss Nebengebäude – 2. Obergeschoss

