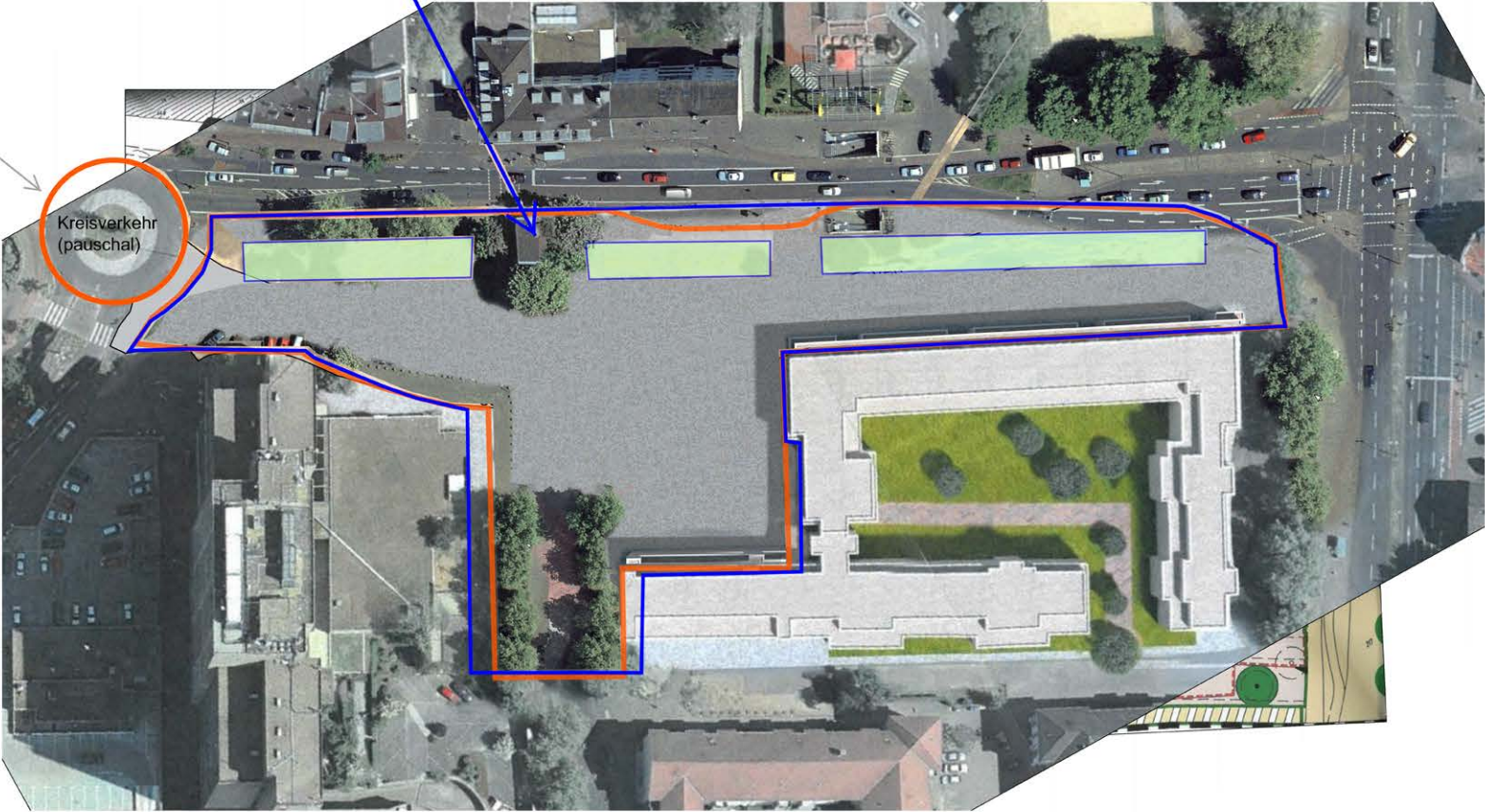


Umgestaltung der
Platzfläche im Sinne des B-
Plans (Planung der Stadt
Köln)
> Venloer Straße bleibt, wie
sie ist.

ca. 9.350 m² umzugestaltende Fläche gesamt,
davon:
ca. 1.200 m² wassergebundene Decke
ca. 8.150 m² Pflasterfläche

Kosten
Kreisverkehr inkl.

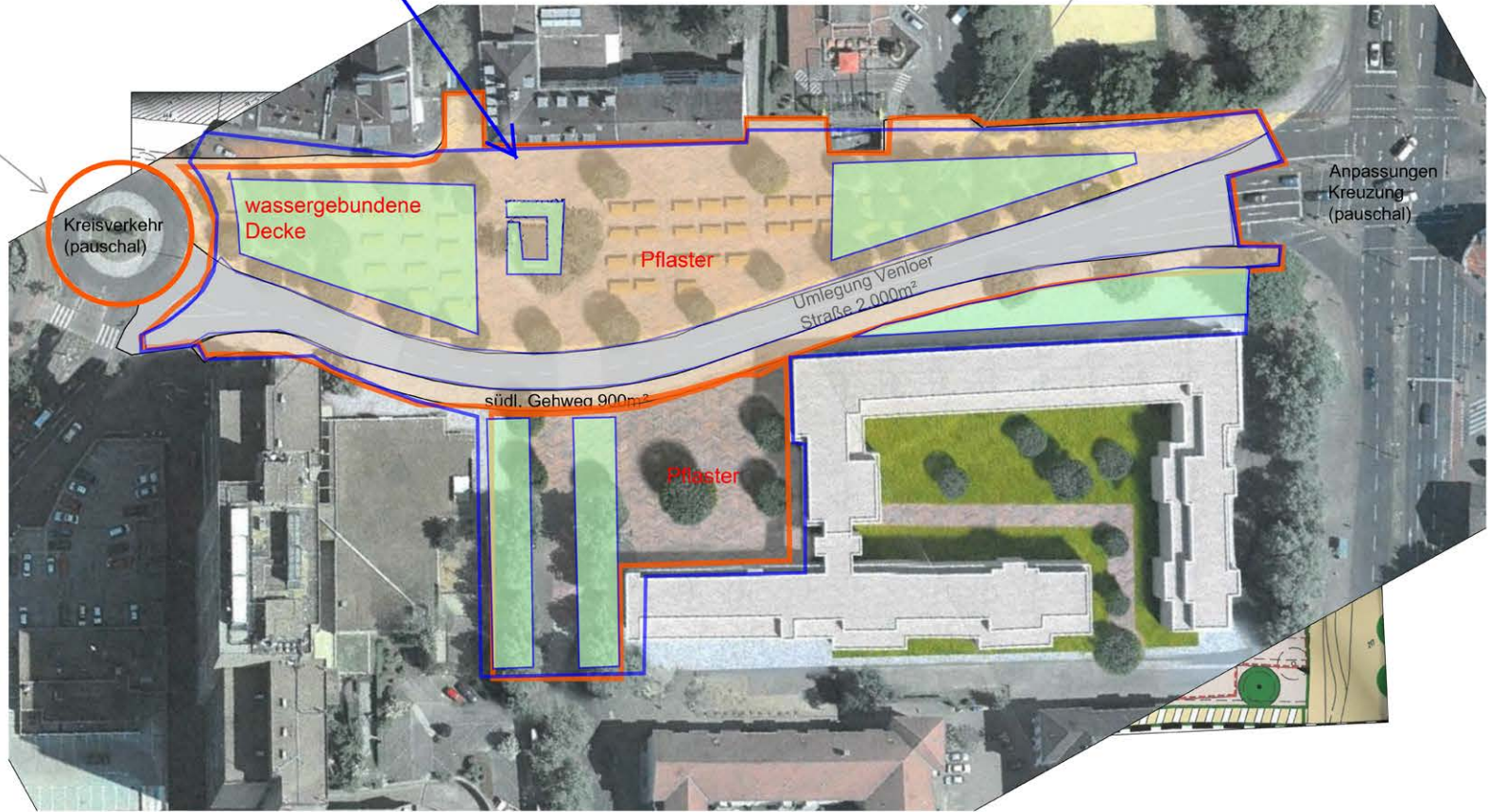


Variante A - Vorschlag Stadt (muss sowieso gemacht werden)
M. 1:1000
Stand 25.09.2013

ca. 12.300 m² umzugestaltende Fläche gesamt,
davon:
ca. 3.000 m² wassergebundene Decke
ca. 7.300 m² Pflasterfläche
ca. 2.000 m² Straßenfläche (Venloer Straße)

Umgestaltung der Platzfläche
mit Umgestaltung/Umliegung
Venloer Straße
(im Sinne der Planung der IG
Künstler für Bickendorf)

Kosten
Kreisverkehr inkl.



Variante B - Vorschlag IG Künstler für Bickendorf
M. 1:1000
Stand 25.09.2013

Variante A - Vorschlag Stadt (muss sowieso gemacht werden)

Position	Menge/Maß	Einh.	Preiseinheit	Summe (€)
Kreisverkehr Kreuzung Venloer/Wilh.-Mauser-Straße	1	pschl.	x 350.000 =	350.000
Umgestaltung Platzbereich (Pflaster)	8.150	m ²	x 150 =	1.222.500
Umgestaltung Platzbereich (wassergebundene Decke)	1.200	m ²	x 70 =	84.000
Gesamtfläche Umgestaltung Platz	9.350	m²		
Ausstattung des Platzes	1		x 40.000 =	40.000
Summe Verkehrsanlagen netto				1.696.500
Summe Ingenieurhonorar (Planung Lph 1-9)	12 %	x	1.696.500 =	203.580
örtliche Bauleitung (5% der Bausumme)	5 %	x	1.696.500 =	84.825
Summe Verkehrsanlagen netto inkl. Ingenieur				1.984.905
MwSt.	19 %	x	1.984.905 =	377.132
Summe Verkehrsanlagen brutto				2.362.037
Summe Verkehrsanlagen brutto gerundet				2.362.000

Variante B - Vorschlag IG Künstler für Bickendorf

Position	Menge/Maß	Einh.	Preiseinheit	Summe (€)
Kreisverkehr Kreuzung Venloer/Wilh.-Mauser-Straße	1	pschl.	x 350.000 =	350.000
Anpassung Kreuzung Äußere Kanalstraße	1	pschl.	x 40.000 =	40.000
Umlegung Venloer Straße (Asphalt)	2.000	m ²	x 150 =	300.000
Umgestaltung Platzbereich (Pflaster)	7.300	m ²	x 150 =	1.095.000
Umgestaltung Platzbereich (wassergebundene Decke)	3.000	m ²	x 70 =	210.000
Gesamtfläche Umgestaltung Platz	12.300	m²		
Ausstattung des Platzes	1		x 50.000 =	50.000
Summe Verkehrsanlagen netto				2.045.000
Summe Ingenieurhonorar (Planung Lph 1-9)	12 %	x	2.045.000 =	245.400
örtliche Bauleitung (5% der Bausumme)	5 %	x	2.045.000 =	102.250
Summe Verkehrsanlagen netto inkl. Ingenieur				2.392.650
MwSt.	19 %	x	2.392.650 =	454.604
Summe Verkehrsanlagen brutto				2.847.254
Summe Verkehrsanlagen brutto gerundet				2.847.500

Differenz Variante B / A (brutto)**485.500**

nicht berücksichtigt:

- > Altlasten, Baugrundrisiko
- > Vermessung/Vermarkung