

**Beschlussvorlage**

**Betreff**

**Standort Trinkbrunnen/ TrinkStation Bezirk Chorweiler**

**Beschlussorgan**

Bezirksvertretung 6 (Chorweiler)

<b>Gremium</b>	<b>Datum</b>
Bezirksvertretung 6 (Chorweiler)	16.05.2019

**Beschluss:**

Die Bezirksvertretung Chorweiler wählt den Standort Weichselring/ Langenbergstraße in unmittelbarer Nähe des Skateparks gegenüber dem Jugendtreffpunkt als Ort für den Trinkbrunnen.

Alternativvorschlag 1:

Die Bezirksvertretung Chorweiler wählt den Standort Weichselring/ Langenbergstraße in unmittelbarer Nähe des Kreisels direkt an der Fahrradroute und relativ nah am Spielplatz als Ort für den Trinkbrunnen.

Alternativvorschlag 2:

Die Bezirksvertretung Chorweiler wählt den Standort am Parkplatz der Bezirkssportanlage Chorweiler als Ort für den Trinkbrunnen.

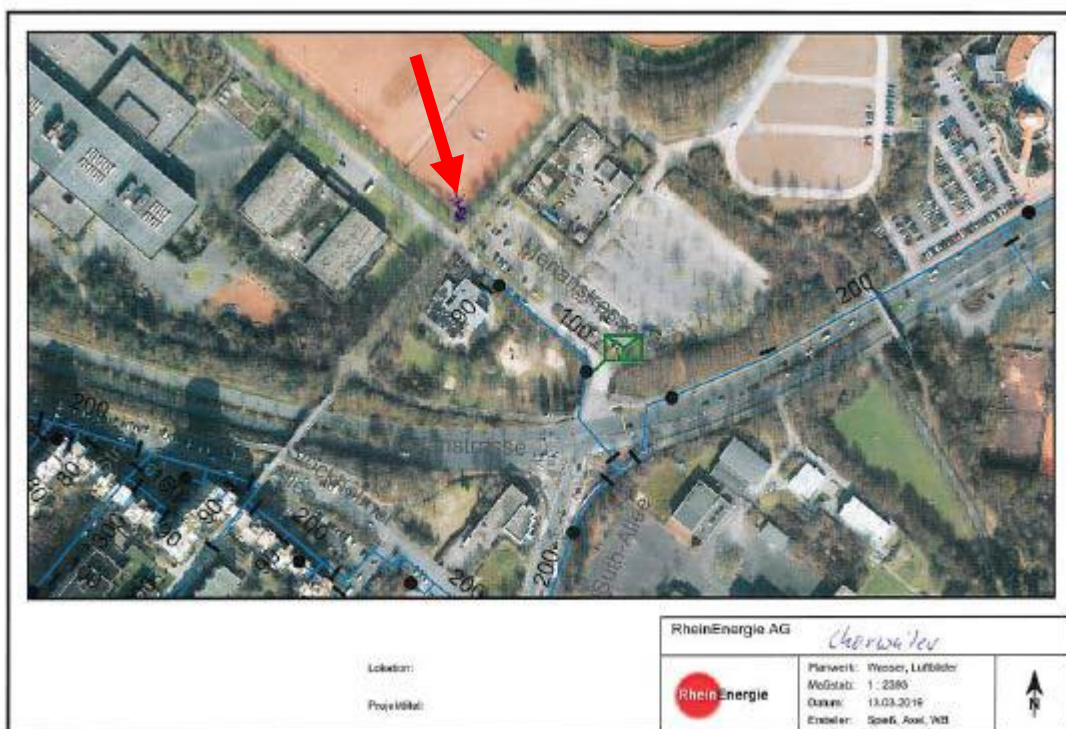
## Begründung:

Der Rat hat am 14.02.2019 das Konzept „Zwölf Trinkbrunnen für Köln“ mit der Maßgabe, die Standortvorschläge der Bezirksvertretungen zu berücksichtigen, beschlossen. Die Bezirksvertretung Chorweiler hat in der Sitzung am 25.01.2019 den Standort für den Trinkwasserbrunnen im Stadtbezirk Chorweiler an der „Sportanlage Nähe Merianstraße“ festgelegt. Verwaltung und RheinEnergie haben daraufhin den Standort auf konkrete Umsetzung hin überprüft.

Das Ergebnis der Prüfung von Stadtverwaltung und RheinEnergie lautet wie folgt:

### 1. Standort Sportanlage Nähe Merianstraße

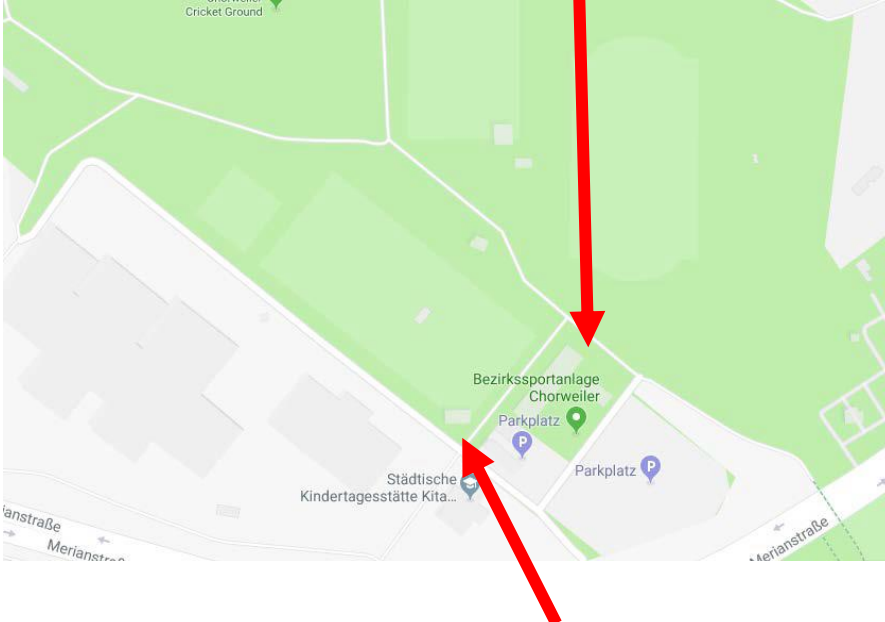
Da Trinkbrunnen laut Konzept nur in der Nähe einer ständig durchflossenen RheinEnergie-Trinkwasserleitung aufgestellt werden kann, kommt nur ein Standort im Bereich der Zufahrtsstraße bis etwa auf Höhe des Kindergartens in Frage. Der mögliche Standort ist auf dem folgenden Luftbild nebst Leitungslage im Gebiet markiert:



Bei einem Ortstermin wurden folgende Punkte, die gegen eine Aufstellung an diesem Ort sprechen, sichtbar:

- Eine gewünschte Aufenthaltsqualität wird an dem Standort nahe des Parkplatzes in Frage gestellt.
- Die benachbarte Heinrich-Böll-Gesamtschule wird in näherer Zukunft kernsaniert, dazu wird auf dem Sportplatz gegenüber ein Container-Dorf als Ausweichquartier errichtet. Dies wird die Aufenthaltsqualität an diesem Standort über mehrere Jahre zusätzlich beeinträchtigen.
- In unmittelbarer Nähe des geplanten Aufstellungsortes steht ein Umkleidegebäude. Vor diesem befindet sich eine Wasserentnahmebatterie, die durch die Sportstättenverwaltung betrieben wird. Sie wird zum Reinigen der Schuhe, zum Erfrischen und zur Entnahme von Trinkwasser genutzt. Die Anlage ist öffentlich zugänglich, dem Sportbedarf ausgezeichnet angepasst. Ein Trinkbrunnen in unmittelbarer Nachbarschaft dazu erscheint wenig sinnvoll, da die Versorgung von Trinkwasser gegeben ist (siehe folgendes Bild).

Öffentlich zugängliche Anlage zur Trinkwasserversorgung am Parkeingang:



Technisch umsetzbarer Standort

## 2. Standort Erholungsfläche Weichselring/ Langenbergstraße

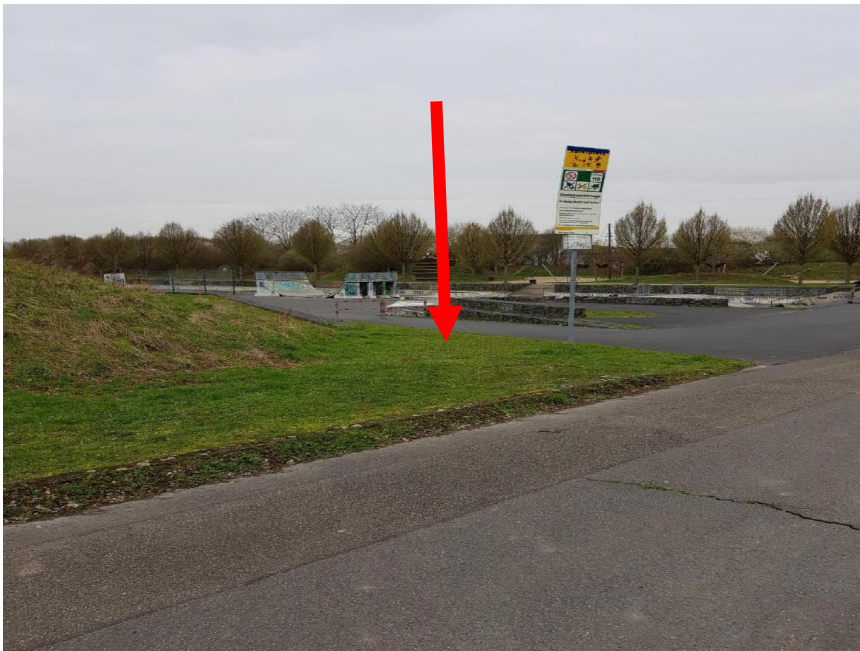
Alternativ schlägt die Verwaltung/ RheinEnergie bei einem gleichen thematischen Standort „Grün“ bzw. „Sport“ wie die Sportanlage Merianstraße eine Erholungsfläche am Weichselring vor. Es handelt sich um eine Grünanlage mit Spiel- und Sportplatzangeboten (Skate-Anlage, Beachvolleyball) mit sehr hoher Aufenthaltsqualität für verschiedene Altersgruppen in unmittelbarer Nähe zur Hauptverbindung für Radfahrer und Fußgänger zum Zentrum Chorweiler. Das Gebiet wird von den Bürgerinnen und Bürgern stark frequentiert. Ein Trinkwasserangebot würde sicherlich stark angenommen werden, da sich hier Sportler, Spaziergänger, Kinder, Familien und Jugendliche aufhalten.



Bei der Suche nach einem konkreten Standort wurden zwei umsetzbare Orte, die das Standortkonzept erfüllen, eruiert:

#### Vorschlag 1:

Der Trinkbrunnen wird unmittelbarer Nähe des Skateparks gegenüber dem Jugendtreffpunkt aufgestellt.



Vorschlag 2:

Der Trinkbrunnen wird in unmittelbarer Nähe des Kreisels direkt an der Fahrradroute und relativ nah am Spielplatz aufgestellt. Das Ruhebänk-Angebot könnte in diesem Zuge erweitert werden, um die Aufenthaltsqualität noch mehr zu verbessern.

