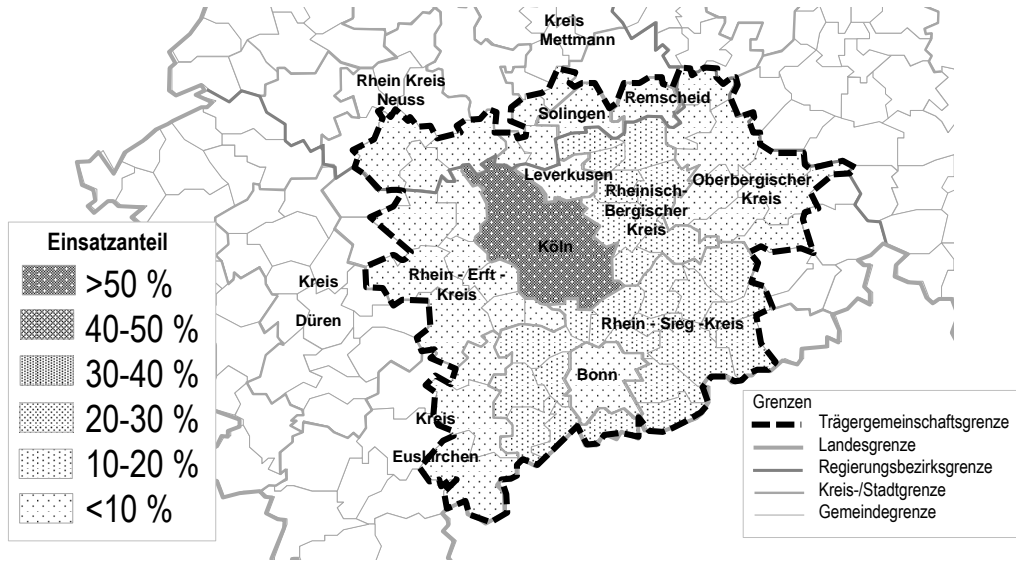


Anteil der **PRIMÄRRETTUNGSEINSÄTZE** durch den **RTH CHRISTOPH 3**
im Bereich der Trägergemeinschaft Christoph 3
in den Jahren 2009 bis 2018

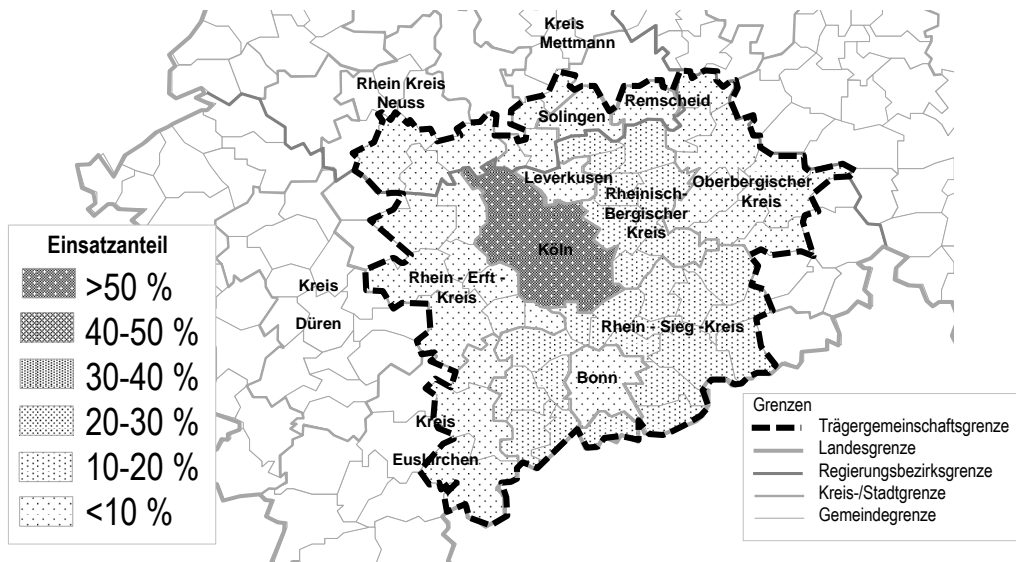
Quelle: ELR BF Köln; 374/10 Dr. Wesolowski



Karte 1 Primärrettungseinsätze des Christoph 3 in den Jahren 2009 bis 2018

Anteil der **PRIMÄRRETTUNGSEINSÄTZE** durch den **ITH CHRISTOPH Rheinland**
im Bereich der Trägergemeinschaft Christoph 3
in den Jahren 2009 bis 2018

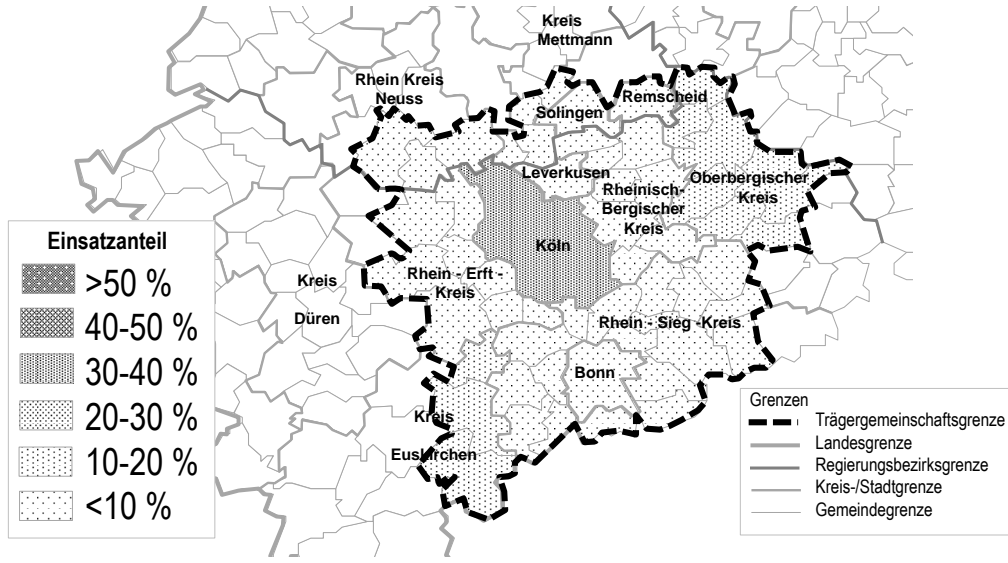
Quelle: ELR BF Köln; 374/10 Dr. Wesolowski



Karte 2 Primärrettungseinsätze des Christoph Rheinland in den Jahren 2009 bis 2018

Anteil der **SEKUNDÄRRETTUNGSEINSÄTZE** durch den **RTH CHRISTOPH 3**
im Bereich der Trägergemeinschaft Christoph 3
in den Jahren 2009 bis 2018

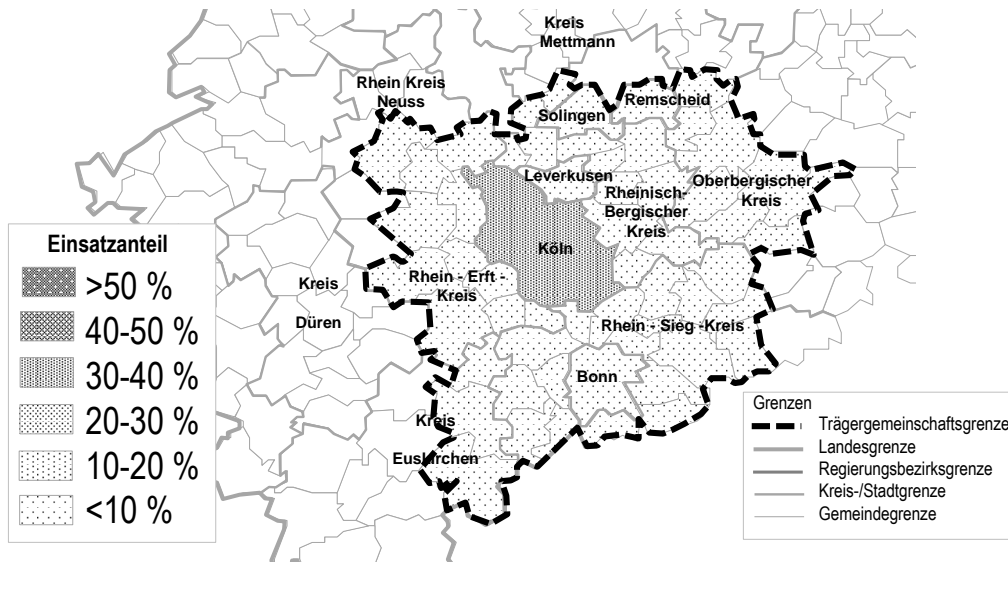
Quelle: ELR/BF Köln; 374/10 Dr. Wesolowski



Karte 3 Sekundärrettungseinsätze des Christoph 3 in den Jahren 2009 bis 2018

Anteil der **SEKUNDÄRRETTUNGSEINSÄTZE** durch den **ITH CHRISTOPH Rheinland**
im Bereich der Trägergemeinschaft Christoph 3
in den Jahren 2009 bis 2018

Quelle: ELR/BF Köln; 374/10 Dr. Wesolowski



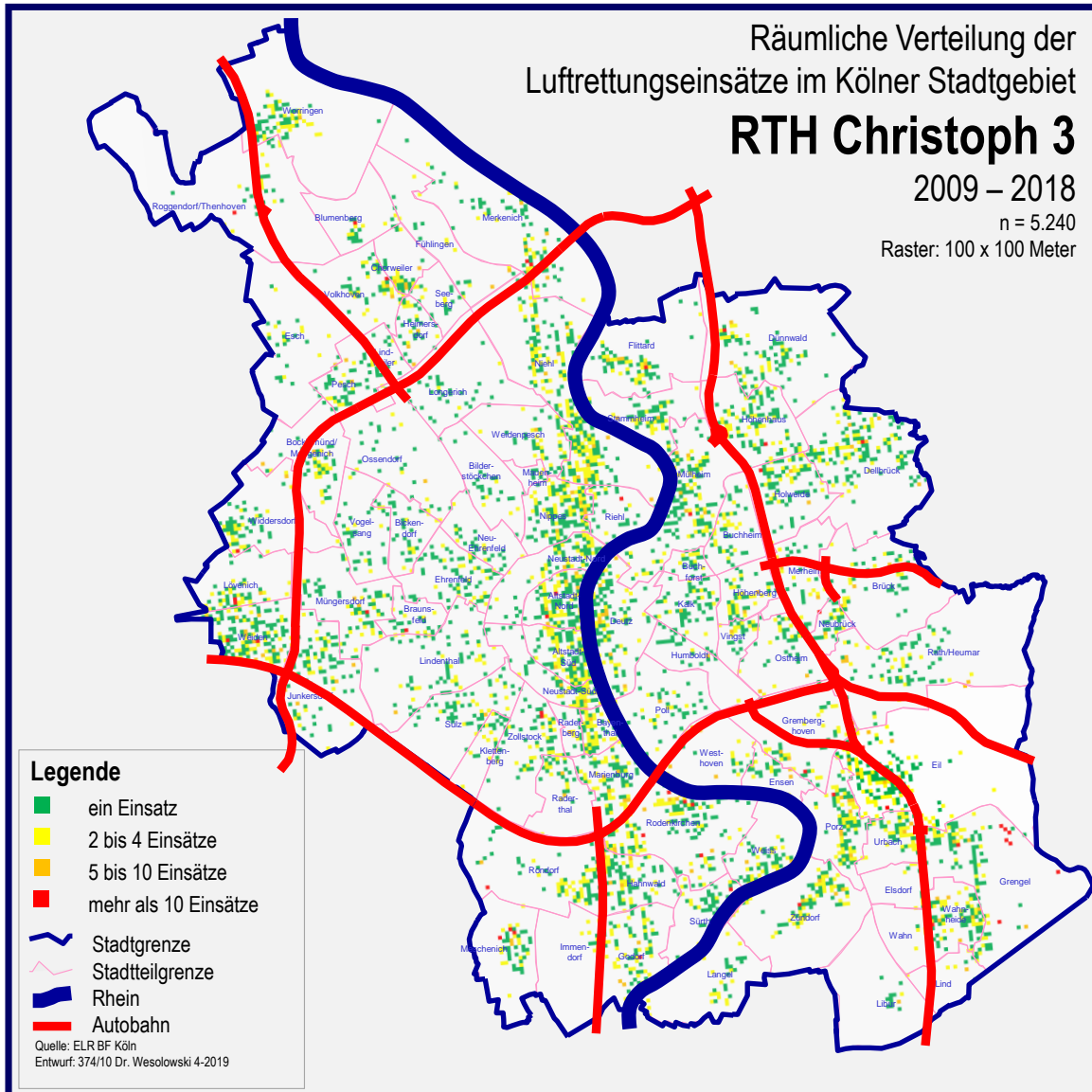
Karte 4 Sekundärrettungseinsätze des Christoph Rheinland in den Jahren 2009 bis 2018

Luftrettungseinsätze im Bereich der Trägergemeinschaft CHRISTOPH 3 (2009 bis 2018)				
Mittelwerte 2009 bis 2018 Quelle: ELR BF Köln; Dr. Wesolowski				
Kreis / kreisfreie Stadt der TG	RTH		ITH	
	absolut	anteilig	absolut	anteilig
Bonn	2,7	0,1%	1,7	0,3%
Euskirchen	18,8	1,0%	6,7	1,1%
Köln	1.060,4	58,8%	348,3	57,2%
Leverkusen	28,7	1,6%	9,8	1,6%
Mettmann	18,3	1,0%	5,9	1,0%
Oberbergischer Kreis	29,3	1,6%	13,5	2,2%
Remscheid	9,4	0,5%	3,4	0,6%
Rhein-Erft-Kreis	41,8	2,3%	14,2	2,3%
Rheinisch-Bergischer Kreis	197,2	10,9%	64,9	10,7%
Rhein-Kreis Neuss	38,2	2,1%	11,5	1,9%
Rhein-Sieg-Kreis	222,4	12,3%	70,9	11,6%
Solingen	19,5	1,1%	5,4	0,9%
Summe innerhalb der TG CHR 3	1.686,7	93,5%	556,2	91,3%
Summe außerhalb der TG CHR 3	117,6	6,5%	53,1	8,7%
Gesamtsumme	1.804,3	100,0%	609,3	100,0%

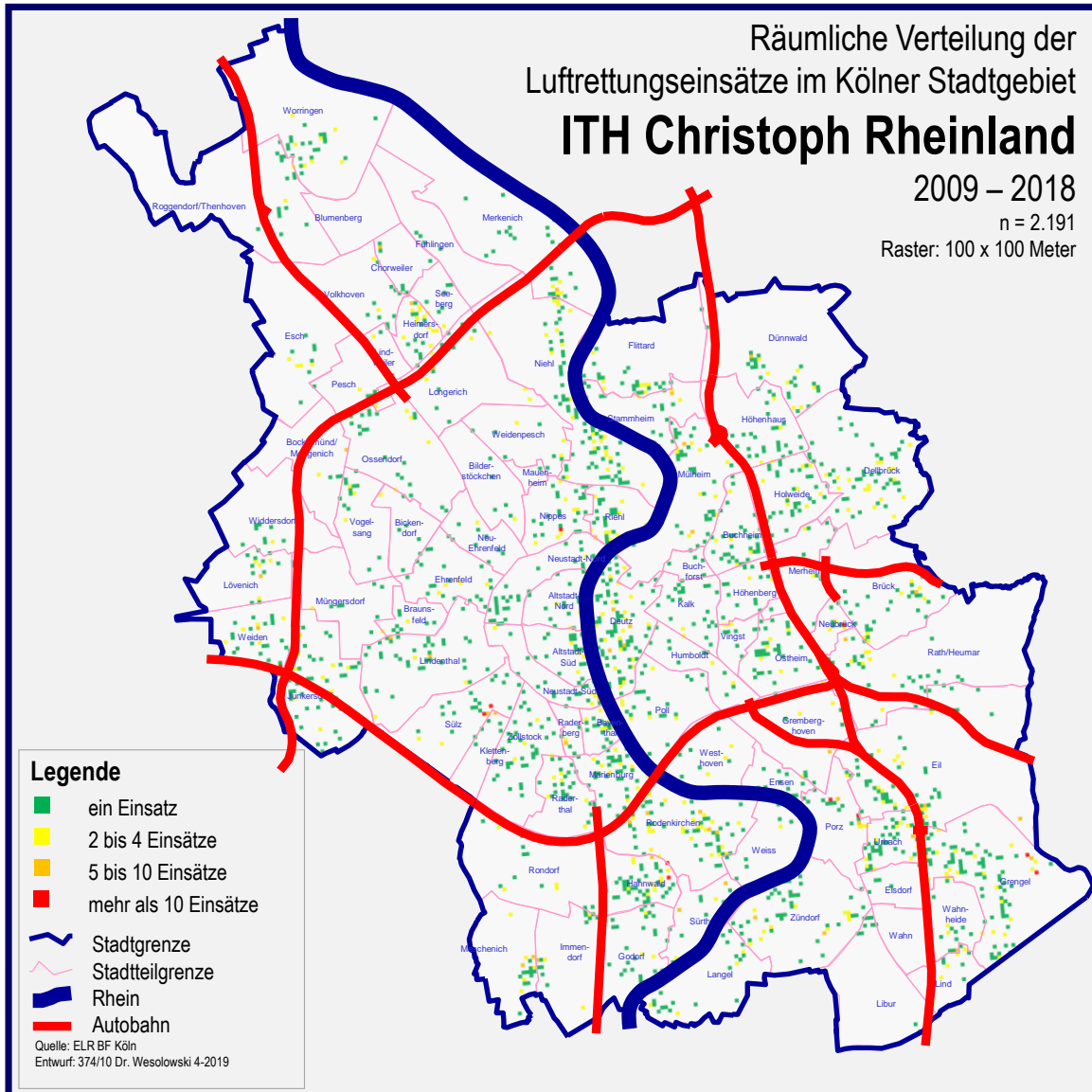
Tabelle 1 Primärrettungseinsätze im Bereich der Trägergemeinschaft Christoph 3 in den Jahren 2009 bis 2018

Luftrettungseinsätze im Bereich der Trägergemeinschaft CHRISTOPH 3 (2009 bis 2018)								
Mittelwerte 2009 bis 2018 Quelle: ELR BF Köln; Dr. Wesolowski								
Kreis / kreisfreie Stadt der TG	Primäreinsätze				Sekundäreinsätze			
	RTH		ITH		RTH		ITH	
	absolut	anteilig	absolut	anteilig	absolut	anteilig	absolut	anteilig
Bonn	2,7	0,1%	1,7	0,3%	0,3	1,6%	5,3	1,6%
Euskirchen	18,8	1,0%	6,7	1,1%	2,3	12,6%	8,5	2,6%
Köln	1.060,4	58,8%	348,3	57,2%	7,2	39,3%	114,2	34,7%
Leverkusen	28,7	1,6%	9,8	1,6%	0,1	0,5%	0,1	0,0%
Mettmann	18,3	1,0%	5,9	1,0%	0,0	0,0%	2,1	0,6%
Oberbergischer Kreis	29,3	1,6%	13,5	2,2%	2,1	11,5%	11,2	3,4%
Remscheid	9,4	0,5%	3,4	0,6%	0,2	1,1%	1,2	0,4%
Rhein-Erft-Kreis	41,8	2,3%	14,2	2,3%	0,2	1,1%	2,1	0,6%
Rheinisch-Bergischer Kreis	197,2	10,9%	64,9	10,7%	0,0	0,0%	1,1	0,3%
Rhein-Kreis Neuss	38,2	2,1%	11,5	1,9%	0,2	1,1%	3,5	1,1%
Rhein-Sieg-Kreis	222,4	12,3%	70,9	11,6%	0,5	2,7%	8,7	2,6%
Solingen	19,5	1,1%	5,4	0,9%	0,1	0,5%	1,2	0,4%
Summe innerhalb der TG CHR 3	1.686,7	93,5%	556,2	91,3%	13,2	72,1%	159,2	48,4%
Summe außerhalb der TG CHR 3	117,6	6,5%	53,1	8,7%	5,1	27,9%	170,0	51,6%
Gesamtsumme	1.804,3	100,0%	609,3	100,0%	18,3	100,0%	329,2	100,0%

Tabelle 1a Primär- und Sekundärrettungseinsätze im Bereich der Trägergemeinschaft Christoph 3 in den Jahren 2009 bis 2018



Karte 3 Räumliche Verteilung der Luftrettungseinsätze des Christoph 3 in den Jahren 2009 bis 2018



Karte 4 Räumliche Verteilung der Luftrettungseinsätze des Christoph Rheinland in den Jahren 2009 bis 2018