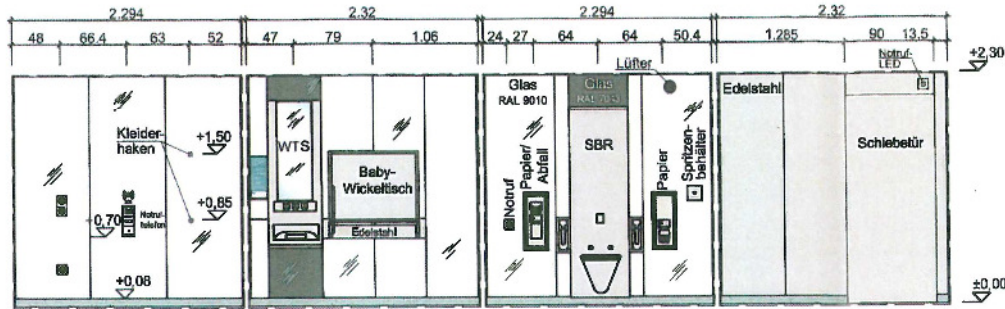
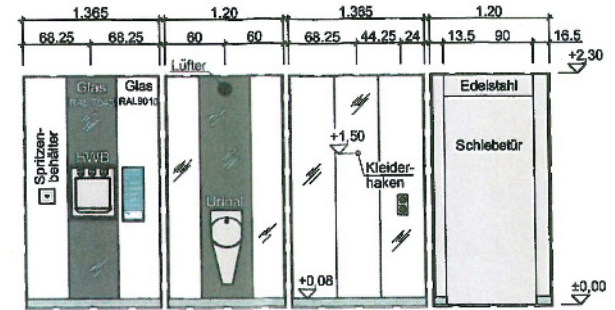


Wandabwicklung Barrierefreie Kabine



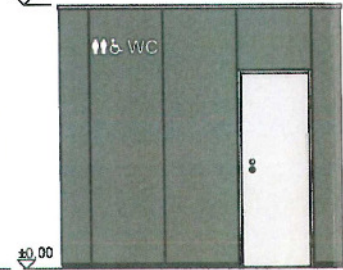
Wandabwicklung Urinalraum



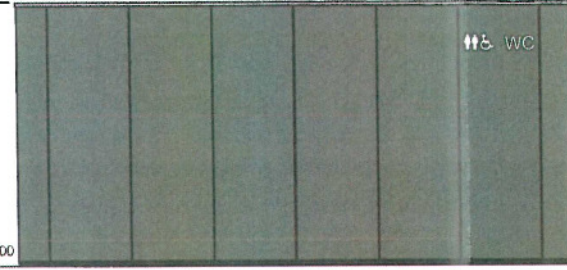
Vorderansicht



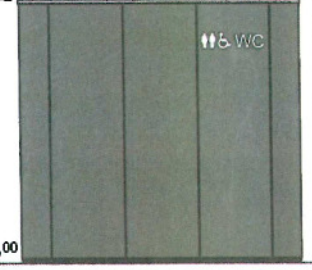
Rechte Seitenansicht



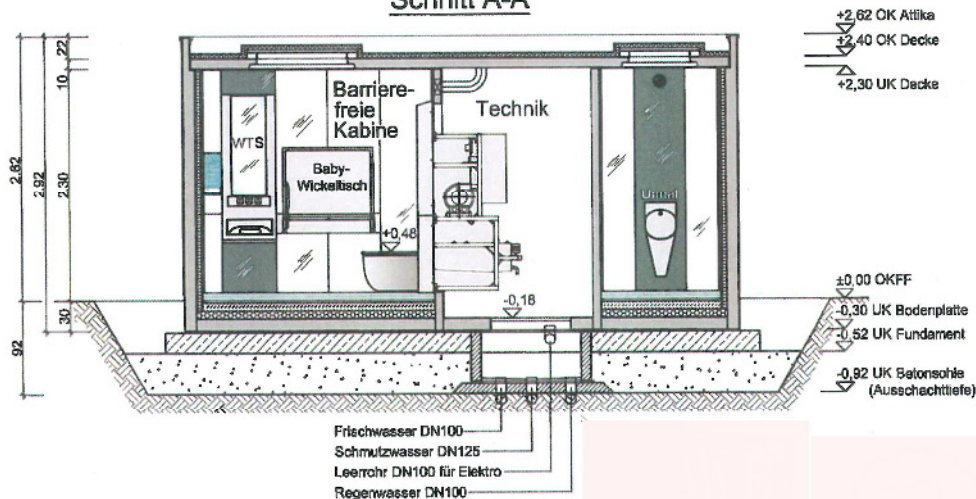
Rückansicht



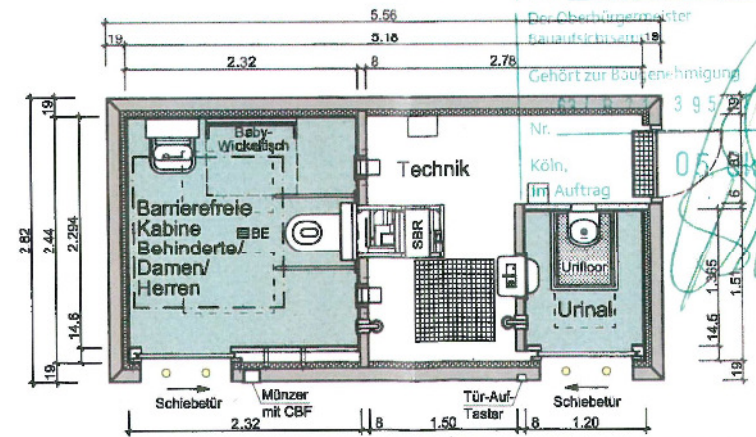
Linke Seitenansicht



Schnitt A-A



Grundriss



Stadt Köln

Der Oberbürgermeister
bauaufsichtsam
Gehört zur Baugenehmigung
Nr. 395/2014
Köln, im Auftrag
05.05.2014

Diese Zeichnung darf ohne unsere Genehmigung weder kopiert noch an Dritte weitergegeben bzw. zur Kenntnis gebracht werden.	Maßstab: 1:50 m/cm	Projekt: 2-Raum-WC-Anlage Stadt Köln, Classessade mit sankrechten Fugen, Farbe RAL 7043 Verkehrsgrau B, mit Innendämmung, mit Sitzbrillenreinigung, mit klappbarem Baby-Wickeltisch, mit Münzautomatik, mit Urilfloor, mit Kunstharzboden			
	Datum: 09.05.14	Derstellung:			
	Name: La	Grundriss, Ansichten, Schnitt, Wandabwicklung			
	Zeichnungs-Nr.:				
Index	Änderung	Datum	Name	Pfad:	Blattgröße 42 x 29,7 / DIN A3