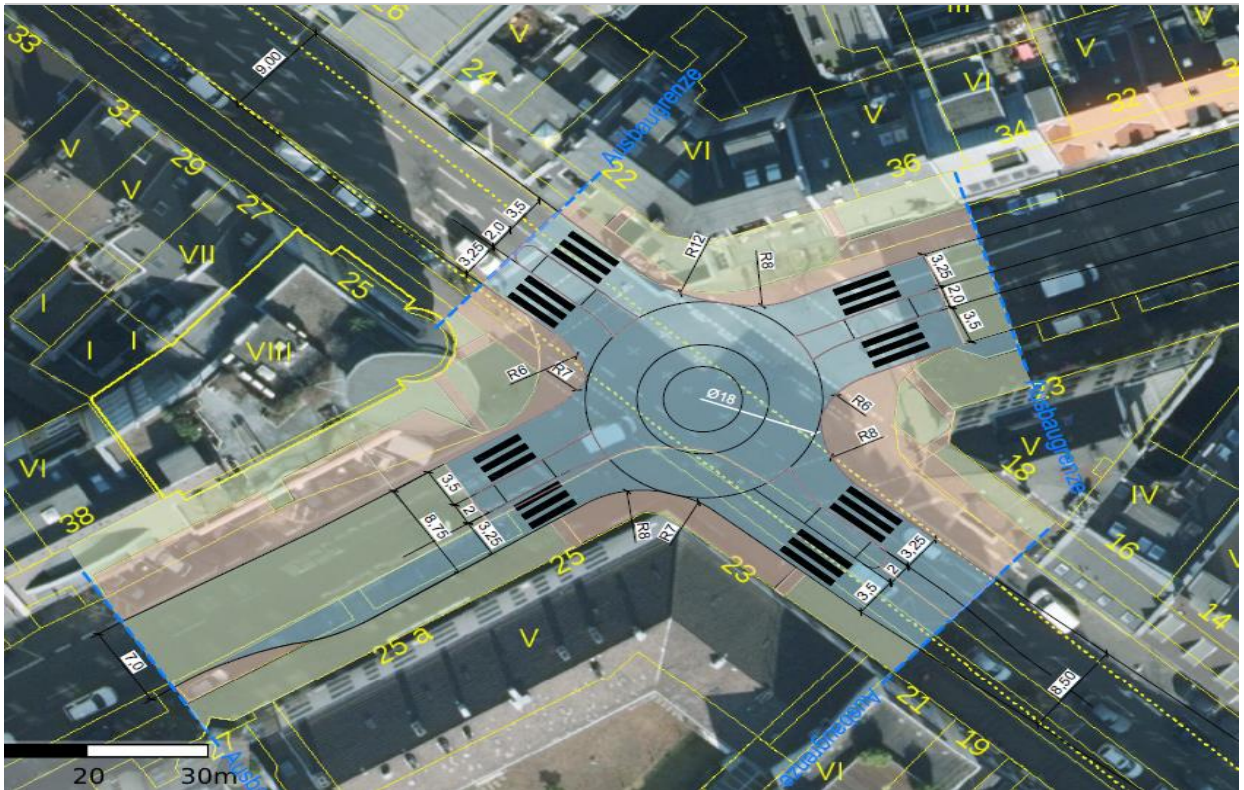











BV 1

1464 Venloer Straße/ Bismarckstraße



Kostenteilung		Gesamt			1 / Funktionskosten			2 / Begleitkostenkosten			3 / Instandsetzungsvorgriff			
		Menge	EP	Kosten	Menge	EP	Kosten	Menge	EP	Kosten	Menge	EP	Kosten	
	A Verkehrsflächen - Vollausbau	100-180 €/m ²	700 m ²	180 €/m ²	126.000 €	700 m ²	180 €/m ²	126.000 €	0 m ²	180 €/m ²	0 €	0 m ²	180 €/m ²	0 €
	B Verkehrsflächen - Teilausbau	90-130 €/m ²	0 m ²	130 €/m ²	0 €	0 m ²	130 €/m ²	0 €	0 m ²	130 €/m ²	0 €	0 m ²	130 €/m ²	0 €
	C Verkehrsflächen - Sanierung	50-70 €/m ²	230 m ²	70 €/m ²	16.100 €	0 m ²	70 €/m ²	0 €	0 m ²	70 €/m ²	0 €	230 m ²	70 €/m ²	16.100 €
	D Nebenflächen - Vollausbau	100-130 €/m ²	0 m ²	130 €/m ²	0 €	0 m ²	130 €/m ²	0 €	0 m ²	130 €/m ²	0 €	0 m ²	130 €/m ²	0 €
	E Nebenflächen - Teilausbau	65-85 €/m ²	1010 m ²	85 €/m ²	85.850 €	100 m ²	85 €/m ²	8.500 €	480 m ²	85 €/m ²	40.800 €	430 m ²	85 €/m ²	36.550 €
	F Grünfläche - Neugestaltung	40-60 €/m ²	0 m ²	60 €/m ²	0 €	0 m ²	60 €/m ²	0 €	0 m ²	60 €/m ²	0 €	0 m ²	60 €/m ²	0 €
	G Bepflanzung	psch	-	-	-	-	-	-	-	-	-	-	-	-
	I Anpassung Entwässerung	psch	psch	-	3.500 €	psch	-	3.500 €	psch	-	-	psch	-	-
	J Markierung / Beschilderung	psch	psch	-	1.000 €	psch	-	1.000 €	psch	-	-	psch	-	-
Gesamt / netto			1940 m ²		232.450 €	800 m ²		139.000 €	480 m ²		40.800 €	660 m ²		52.650 €
Durchschnitt je m ²				120 €/m ²			174 €/m ²			85 €/m ²			80 €/m ²	
Gesamt / brutto					276.616 €			165.410 €			48.552 €			62.654 €