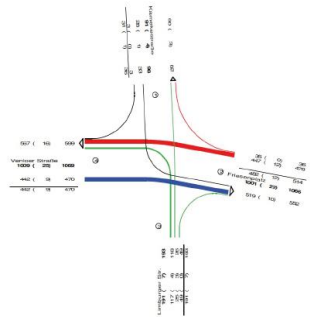


Bestandsanalyse

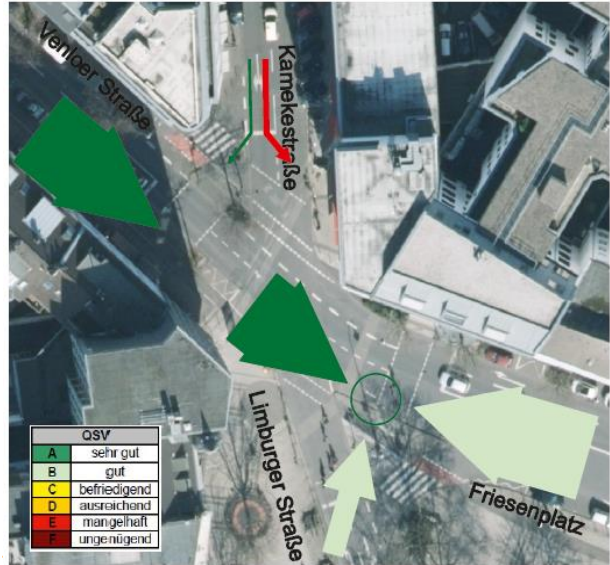


Nachmittagspitze 17:30-18:30 Uhr (Kfz)
Werte wurden der Zählung vom 21.11.2013 entnommen



Hier wurden keine Radfahrer und Fußgänger berücksichtigt. Bei der Leistungsfähigkeitsberechnung muss dies aber gemacht werden.
Annahmen:
400 Radfahrer (auf der Fahrbahn) und 250 Fußgänger je Richtung und Stunde auf der Venloer Straße
150-250 Fußgänger + unterschiedliche Anzahl Radfahrer je Richtung und Stunde querend

Analyseergebnis



Qualität des Verkehrsablaufs einer unsignalisierten Lösung zur Nachmittagspitze nach HBS 2015

Der Kreisel erreicht eine gute Verkehrsqualität (Stufe B). Auch zur Morgenspitzenzeit sind keine entscheidenden Abweichungen zur Nachmittagspitze zu erwarten, da diese insgesamt geringere Werte aufweist. Die vorfahrtsregelte Einmündung erreicht eine mangelhafte Verkehrsqualität (Stufe E). Das Linkeinbiegen aus der Kamekestraße sollte daher untersagt werden. Die Verkehrsbeziehung kann über den Kreisverkehr Venloer Straße/Bismarckstraße abgewickelt werden. Dann erreicht der Knoten eine sehr gute Verkehrsqualität (Stufe A).

Entwurfsparameter

Einsatzbereich für Fußgängerüberwege gemäß R-FGÜ 2001
Da keine Fußgängerzahlen vorliegen, sind die Werte für den Fußgängerverkehr geschätzt.
An Kreisverkehren werden unabhängig von der Belastung FGÜs vorgesehen.

Kfz/Fußgänger/h	<200	200-300	300-450	450-600	600-750	>750
< 50						
50-100						
100-150				Venloer Straße		
>150	Limburgerstraße					
	Kamekestraße					

Fußgängerüberweg zulässig
Fußgängerüberweg empfohlen

Quelle: Richtlinien für die Anlage und Ausstattung von Fußgängerüberwegen (R-FGÜ 2001)



- Kennwerte**
- zulässige Höchstgeschwindigkeit: Venloer Straße 50 km/h
 - ÖPNV: z.Zt. kein Linienbusverkehr, ggf. Expressbusverkehr
 - Schulwegsicherung: Grundschule Antwerpener Straße ca. 150 m, Grundschule Gilbachstraße ca. 500 m
 - Sichtbarkeit LSA / FgÜ: Der Knotenpunkt ist aus allen Richtungen gut sichtbar.
 - Distanz zur nächstgelegenen LSA: Venloer Straße / Bismarckstraße - wird ebenfalls umgestaltet (160 m Entfernung)
Friesenplatz / Hohenzollernring (150 m Entfernung)

Künftige Radverkehrsführung:

Führung des Radverkehrs im Mischverkehr auf der Fahrbahn
Radwege an der Venloer Straße werden am Knoten Venloer Wall / Venloer Straße



Entwurfsparameter

Entscheidungsschlüssel

Kriterien

Fußgängerquerung und Abblegeströme vorhanden

Knotengestaltung

Schwerpunktmäßig Querung von Fußgängern & Radfahrern

Abblegebeziehungen Radfahrer berücksichtigen

FGÜ im Zuge von Schulwegen erforderlich

