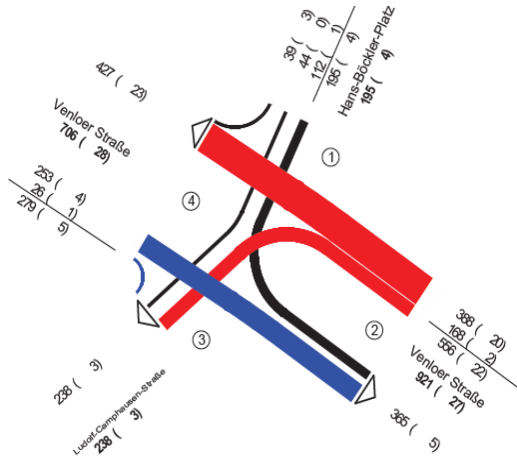


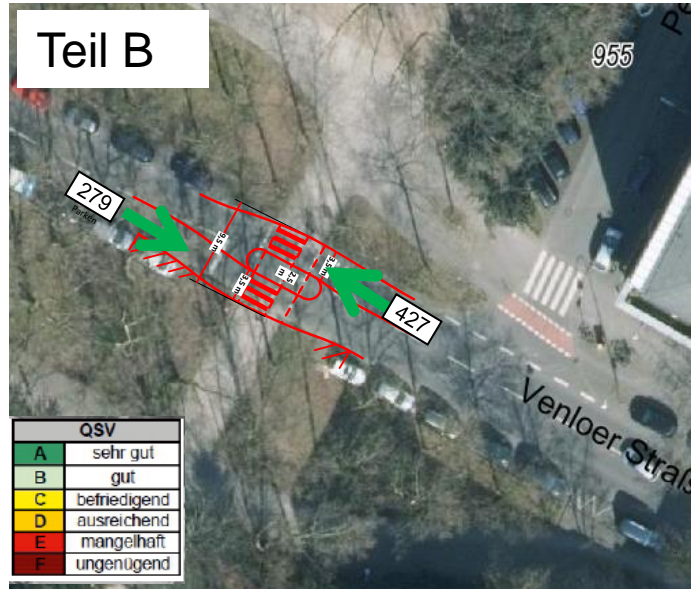
BV 1 1466 Venloer Straße/Ludolf-Camphausen-Straße Teil B

Bestandsanalyse

Nachmittagsspitze 17:30 Uhr bis 18:30 Uhr (Kfz)
 Werte wurden der Zählung 2016 entnommen



Analyseergebnis



Kennwerte
 zulässige Höchstgeschwindigkeit:
 Venloer Straße 50 km/h
 ÖPNV:
 kein Linienbusverkehr

Qualität des Verkehrsablaufs eines unsignalisierten FGÜ Lösung mit Mittelinsel zur Nachmittagsspitze nach HBS

Entwurfsparameter

Einsatzbereich für Fußgängerüberwege gemäß R-FGÜ 2001
 Da keine Fußgänger vorliegen, sind die Werte für den Fußgängerverkehr geschätzt.

Kfz/Fußgänger	<200	200-300	300-450	450-600	600-750	>750
< 50						
50-100						
100-150			Venloer Straße			
>150						

Fußgängerüberweg zulässig
 Fußgängerüberweg empfohlen
 Quelle: Richtlinien für die Anlage und Ausstattung von Fußgängerüberwegen (R-FGÜ 2001)

Künftige Radverkehrsführung:

Führung des Radverkehrs im Mischverkehr auf der Fahrbahn
 Radwege an der Venloer Straße werden am Knoten Venloer Wall / Venloer Straße



Entwurfsparameter

Entscheidungsschlüssel

Kriterien

Fußgängerquerung und Abblegeströme vorhanden

Schwerpunktmäßig Querung von Fußgängern & Radfahrern

Abblegebeziehungen Radfahrer berücksichtigen

FGÜ im Zuge von Schulwegen erforderlich

Knotengestaltung

