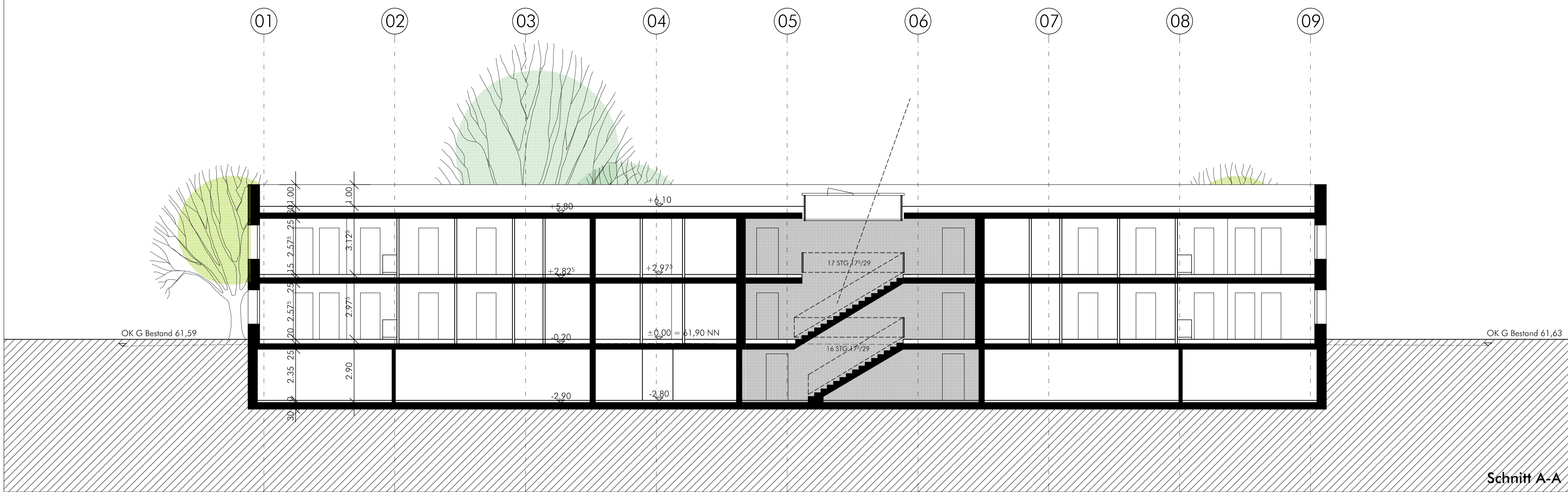


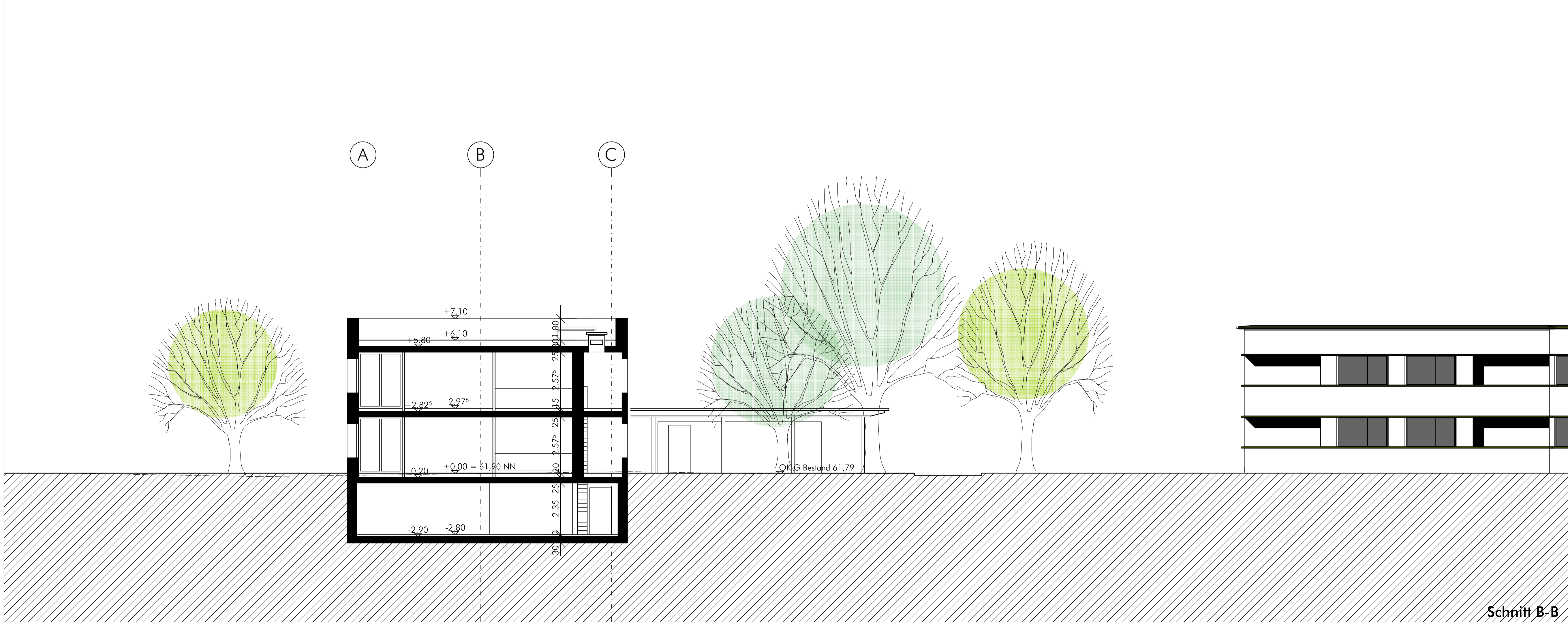
Alle Maße sind verantwortlich zu prüfen!

Legende Genehmigungsplanung:

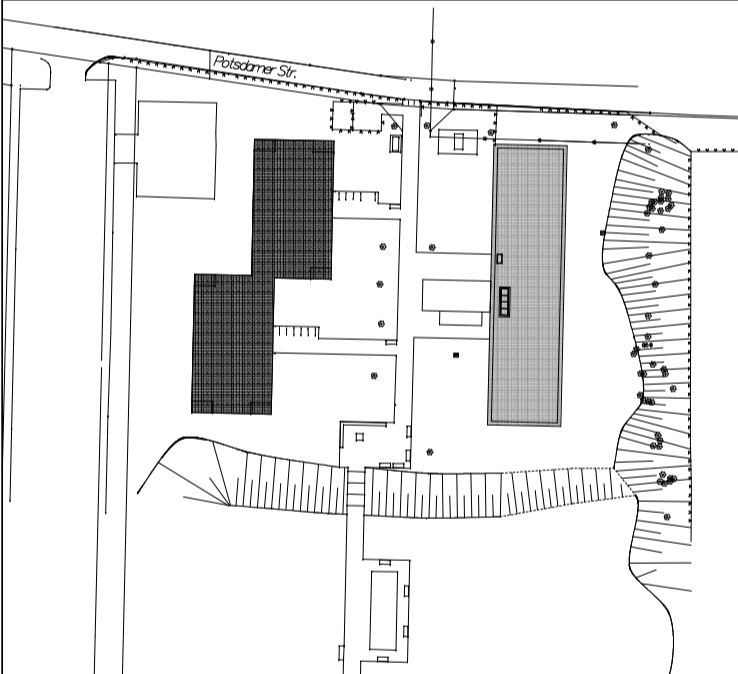
- Bauzeichnung**
- Geplante bauliche Anlagen (Neubau)
 - Geplante bauliche Anlagen (im Bestand)
 - Vorhandene bauliche Anlagen (im Bestand)
 - Abriss
 - Rettungsweg
- BRH= Brüstungshöhe als Fertigmaß
- Lageplan**
- Vorhandene bauliche Anlagen
 - Geplante bauliche Anlagen
 - Abriss
 - Oberflucht mit Lüftungstaster
 - DF Dehnfuge



Schnitt A-A



Schnitt B-B



Laubengang aktualisiert	20.12.19	A
aktualisiert	20.01.20	B
Einheitenummerierung aktualisiert	29.01.20	C

**Flüchtlingsunterkunft
Potsdamer Straße 1b, Köln**

Bauherr: Stadt Köln
 Amt für Wohnungswesen
 562/4 Neubau, Umbau und Sanierung
 Ottmar-Pohl-Platz 1, 51103 Köln

pagelhenn architektenwerkstatt
 Kolpingstraße 11 D-40721 Hilden
 Telefon +49 (0) 2103 - 41763-0
 Telefax +49 (0) 2103 - 41763-29
 E-Mail info@pagelhenn.de
 Internet www.pagelhenn.de

1813

Entwurfs- und Genehmigungsplanung

Schnitte A-A/ B-B

M. 1 / 100
 Blatt: **G 20** Datum: 29.11.2019

Bauherr: Architekt: