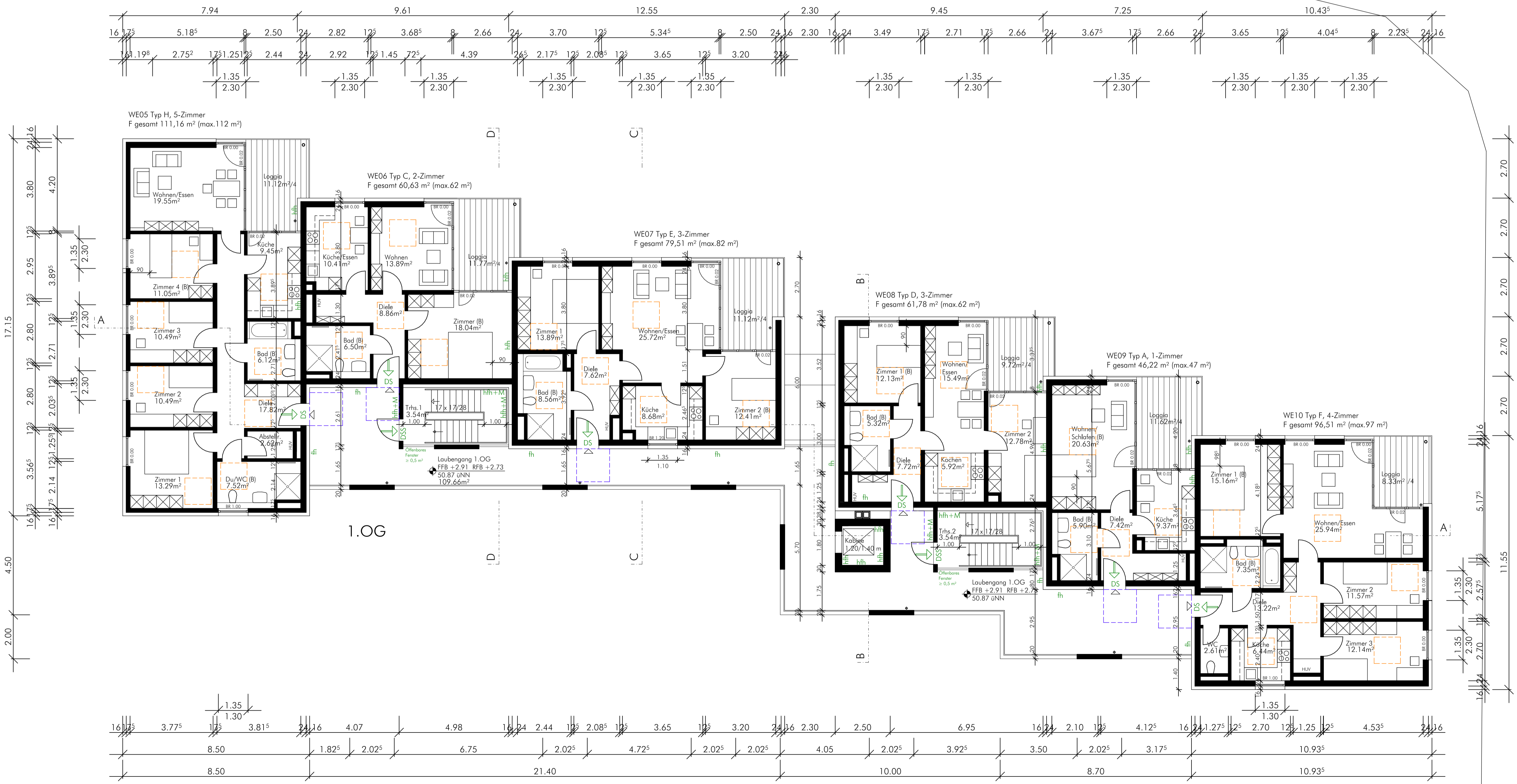


Lachemer Weg



Alle Maße sind verantwortlich zu prüfen!

(R) = rollstuhlgerecht  
(B) = Barrierefrei

Bewegungsfläche gem. DIN 18040-2  
barrierefrei nutzbare Wohnungen 1,20m x 1,20m

Bewegungsfläche gem. DIN 18040-2  
barrierefrei und uneingeschränkt mit dem Rollstuhl  
nutzbare Wohnungen 1,50m x 1,50m

- Brandschutz:
- fh feuerhemmend
  - hfh hochfeuerhemmend
  - fb feuerbeständig
  - hfh+M hochfeuerbeständig unter zusätzlicher mechanischer Beanspruchung
  - RS rauchdicht und selbstschließend
  - DS dicht schließend
  - DSS dicht schließend und selbstschließend
  - T30 feuerhemmend und selbstschließend
- ↓ 2. Rettungsweg

Alle Flächenangaben beziehen sich auf Fertigmaße!!

Brandschutz Treppenhaus 1 und 2;	30.03.20	A
Technik Ergänzungen;		

**Neubau MFH Lachemer Weg, Köln**

Bauherr: Stadt Köln, Amt für Wohnungswesen  
Willy-Brandt-Platz 2  
50679 Köln

**pagelhenn** architektur + ingenieurwesen  
Kölpingstraße 11 D-40721 Hilden  
Telefon +49 (0) 2103 - 41763-0  
Telefax +49 (0) 2103 - 41763-29  
E-Mail info@pagelhenn.de  
Internet www.pagelhenn.de

<b>1812</b>	
<b>Entwurfsplanung</b>	
<b>1. OG</b>	
Grundriß	M. 1 / 100
Blatt: <b>A 11</b>	Datum: 09.03.2020

Bauherr: Architekt: