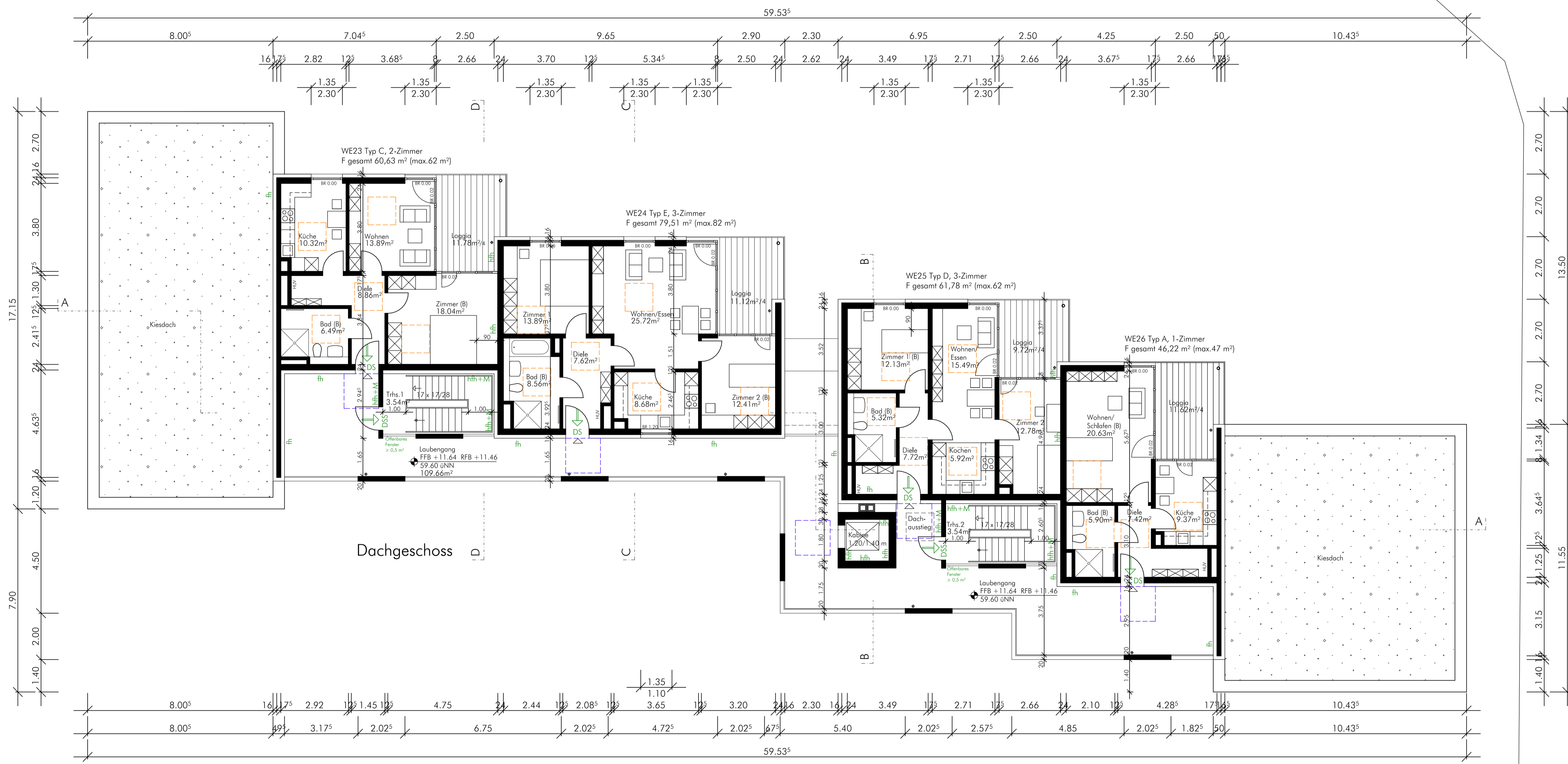


Lachemer Weg



Alle Maße sind verantwortlich zu prüfen!

(R) = rollstuhlgerecht  
(B) = Barrierefrei

Bewegungsfläche gem. DIN 18040-2  
barrierefrei nutzbare Wohnungen 1,20m x 1,20m

Bewegungsfläche gem. DIN 18040-2  
barrierefrei und uneingeschränkt mit dem Rollstuhl  
nutzbare Wohnungen 1,50m x 1,50m

- Brandschutz:
- fh feuerhemmend
  - hfh hochfeuerhemmend
  - fb feuerbeständig
  - hfh+M hochfeuerbeständig unter zusätzlicher mechanischer Beanspruchung
  - RS rauchdicht und selbstschließend
  - DS dicht schließend
  - DSS dicht schließend und selbstschließend
  - T30 feuerhemmend und selbstschließend
  - ↓ 2. Rettungsweg

Alle Flächenangaben beziehen sich auf Fertigmaße!

Brandschutz Treppenhaus 1 und 2;	30.03.20	A
Technik Ergänzungen;		

**Neubau MFH Lachemer Weg, Köln**

Bauherr: Stadt Köln, Amt für Wohnungswesen  
Willy-Brandt-Platz 2  
50679 Köln

**pagelhenn** architektur + ingenieurwesen

Kolpingstraße 11 D-40721 Hilden  
 Telefon +49 (0) 2103 - 41763-0  
 Telefax +49 (0) 2103 - 41763-29  
 E-Mail info@pagelhenn.de  
 Internet www.pagelhenn.de

1812

Entwurfsplanung

DG

Grundriß M. 1 / 100  
Blatt: **A 14** Datum: 09.03.2020

Bauherr: Architekt: