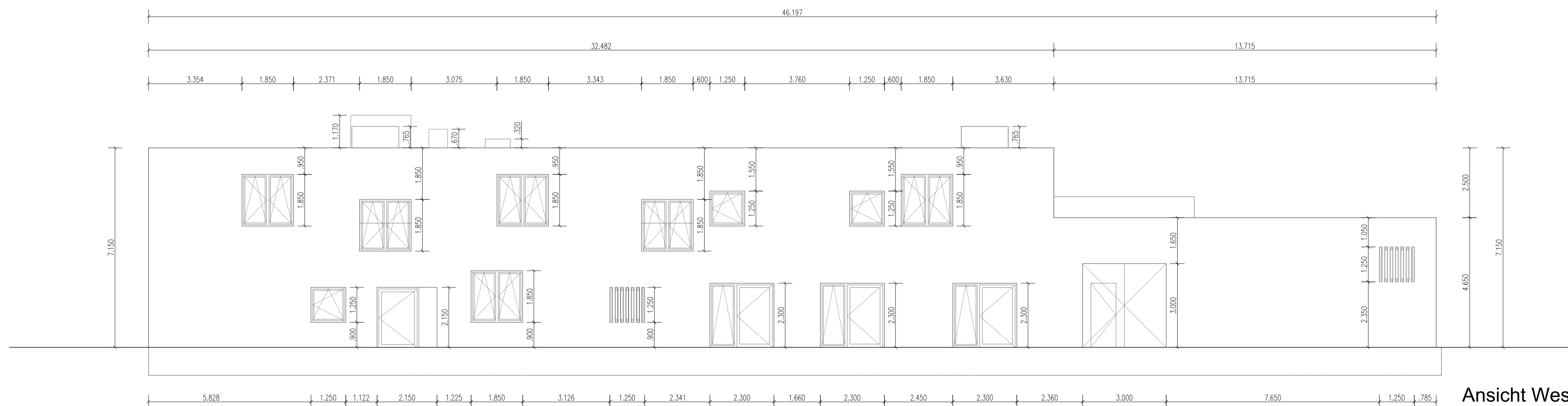


Ansicht Ost



Ansicht West

PLANERSTELLUNG - W1	16.10.20	CG																		
IND. ÄNDERUNG	DATUM																			
		PLANVERFASSER	BAUAUFSICHT	BAUHERR	PROJEKTLEITER	STATIKER	HLS-PLANER	E-PLANER	BAUPHYSIKER	BODENGUTACHTER	VERMESSER	GENERALUNTERNEHMER	GRÜNPLANER							

- Dieser Plan gilt nur in Verbindung mit den Zeichnungen und sonstigen Angaben der beteiligten Statiker/Fachplaner/Fachingenieure. Bei Abweichungen ist grundsätzlich Rückfrage beim Architekten zu stellen. Lage und Vermaßung der Aussparungen und Schlitze sind den Plänen der Fachingenieure zu entnehmen.
- Alle Maße sind vor Ausführung zu prüfen und soweit erforderlich örtlich zu messen. Differenzen gegen die geplante Ausführung, wie auch Unstimmigkeiten in Plänen und sonstigen Ausführungsunterlagen sind mit der Baubehörde vor der Ausführung zu klären.
- Dieser Plan darf nur mit Einwilligung des Verfassers in einem anderen Maßstab übertragen werden. Ohne Freigabevermerk darf er nicht für die Ausführung des vorgesehenen Bauvorhabens und überhaupt nicht für ein anderes verwendet werden.

HÖHENBEZUG: ± 0.00 = 46.80 m ü. NN

Freigegeben für:

# BAUANTRAG

BAUHERR	Soziales Zentrum Lino-Club e.V.		Unnauer Weg 96a 50767 Köln-Lindweiler TEL 0221 998998-0/-11 FAX 0221 998998-88 E-MAIL saxler@lino-club.de
DATUM			
UNTERSCHRIFT			
ARCHITEKT			
DATUM			
UNTERSCHRIFT			

PROJEKT			
<b>NEUBAU EINES SOZIALEN ZENTRUMS AM UNNAUER WEG 96a, 50767 KÖLN-LINDWEILER</b>			
PROJEKTNUMMER	INHALT		
140	<b>ANSICHTEN</b>		
MASSTAB			
1:100			
BLATTGRÖßE [mm]	BAUTEILEBENE/BEREICH	PLANNUMMER	
841/594			
DATEINAME	LEISTUNGSPHASE	LPH	NUMBER
140/CAD/4	GENEHMIGUNGSPLANUNG	4-3001-100-	
Datei			INDEX
			-