

Anlage 5: Sachstand Rechtsrheinische Rampe



Bild 1: Aushub- und Sicherungsmaßnahmen



Bild 2: Erdaushub und Bestandsstützen mit Vorbereitungen für die Betonbandagen

Anlage 5: Sachstand Rechtsrheinische Rampe

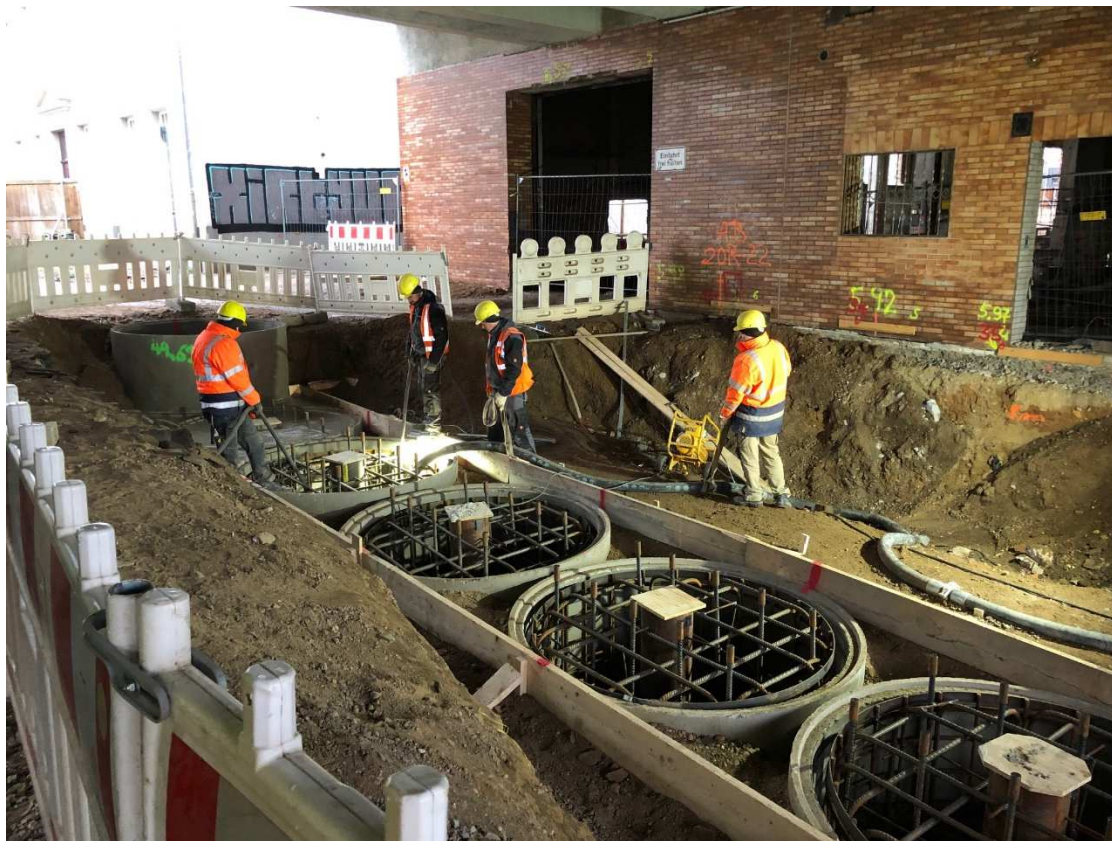


Bild 3: Betoneinbau der Brunnenringe



Bild 4: Montage/Einbau der Bewehrungskörbe der Brunnenringe