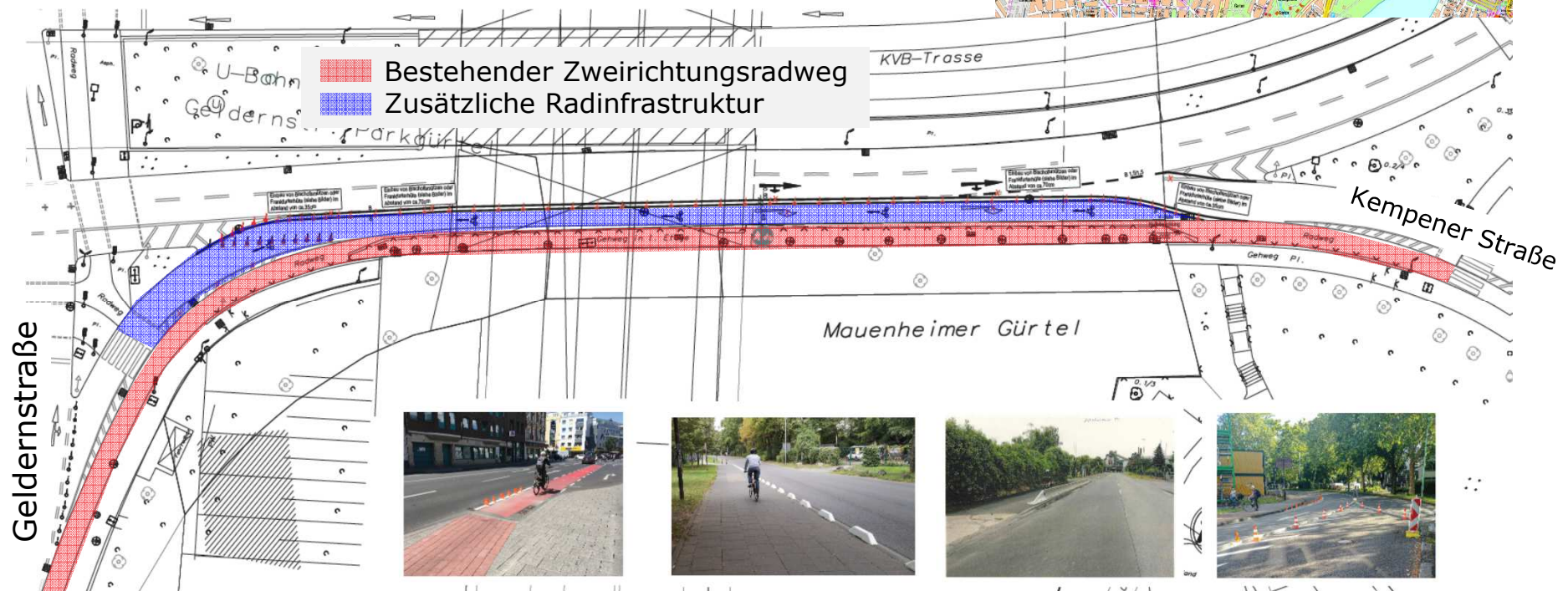
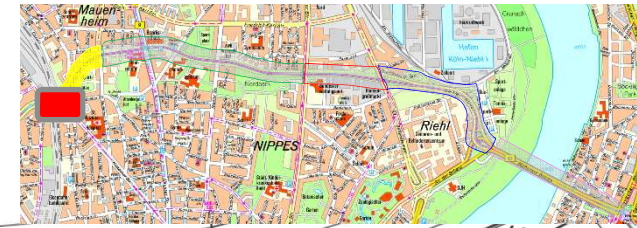




## Weiterplanung des Niehler Gürtels Vorgezogene Maßnahmen

### Umnutzung Rechtsabbiegespur Parkgürtel zur Kempener Straße

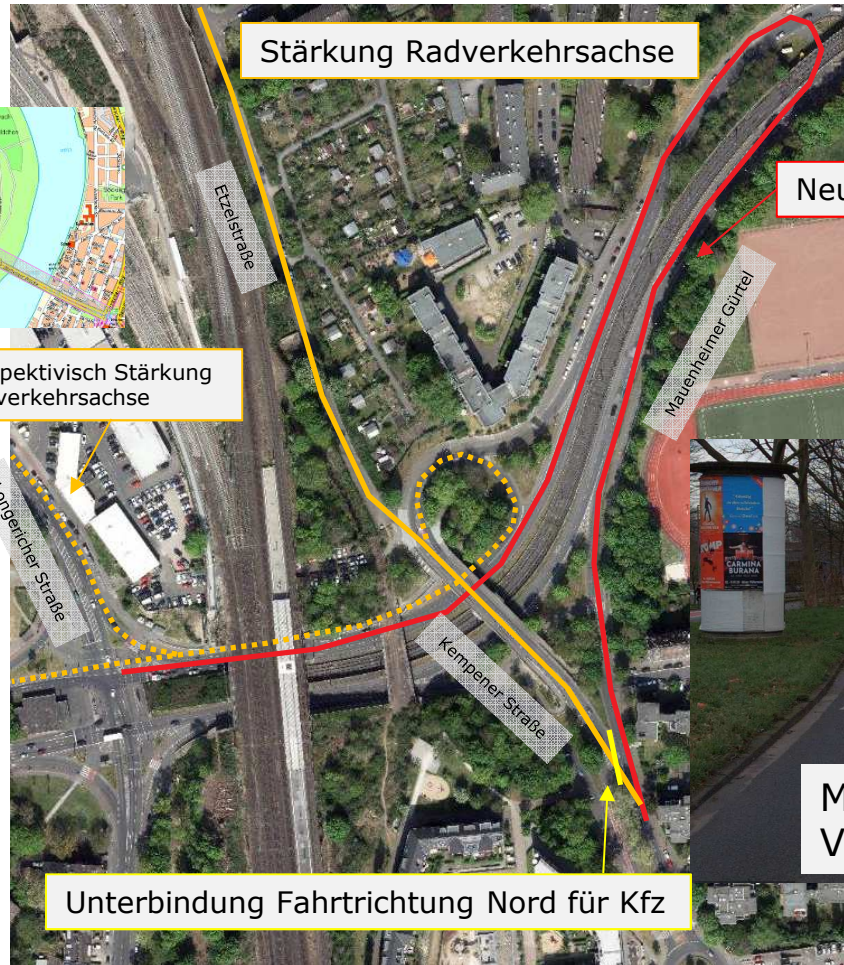
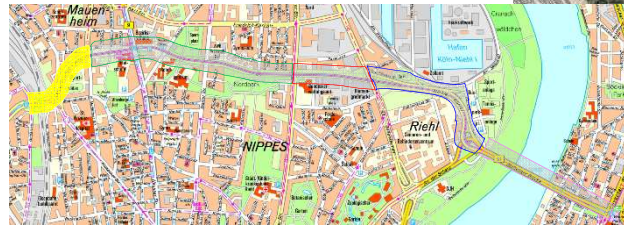
2021



## Weiterplanung des Niehler Gürtels Vorgezogene Maßnahmen

Vorgezogene Maßnahmen: Kempener Straße Kfz-Verkehr Richtung Norden unterbinden

2021



Mögliche Ausgestaltung  
Variante mit Poller



## Weiterplanung des Niehler Gürtels Vorgezogene Maßnahmen

Vorgezogene Maßnahmen: Niehler Straße bis Amsterdamer Straße: Verbesserung der Radverkehrsverbindung

