

Errichtung einer Mobilfunkstation als Basisstation für das Mobilfunknetz der Vodafone GmbH, Dünwalder Mühlenweg o. Nr.

Stellungnahme der Vantage Tower AG zu den Fragen des Naturschutzbeirates

Der geplante Standort gehört zu einer ganzen Reihe von bundesweit geplanten Vorhaben zur Schließung der so genannten „weißen Flecken“ („white spots“). Diese sind definiert als Bereiche, in denen heute kein oder **nur ein unzureichendes Mobilfunknetz** bzw. keinerlei Versorgung mit schnellen mobilen Datenverbindungen besteht.

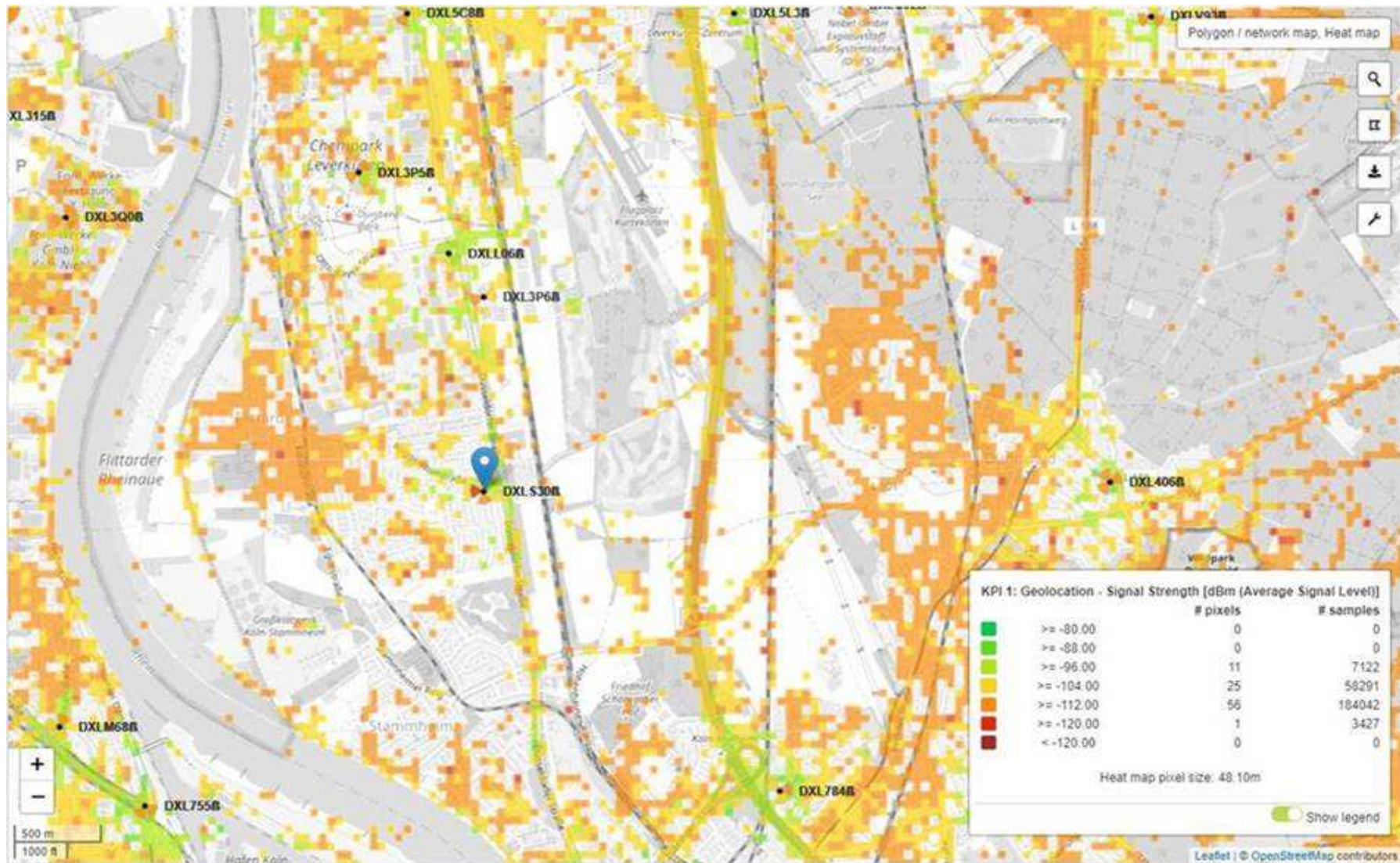
Die hier als Aufsichtsbehörde zuständige Bundesnetzagentur hat mit der Erteilung der Sendelizenzen die Verpflichtung verbunden, diese Lücken bis 31.12.2022 nachweisbar zu schließen. Da alle drei derzeit am Markt tätigen Mobilfunknetzbetreiber diesen Auflagen unterliegen haben diese eine Kooperation vereinbart, die hierfür erforderliche Sendemast-Infrastruktur gemeinsam zu nutzen.

Nach Rücksprache mit unserer Fachabteilung wurde mir mitgeteilt, dass der Standort durch die Funkplanung als notwendig erachtet worden ist. Demnach der Standort explizit wegen der nur grenzwertigen Versorgungssituation auf der Autobahn A 3 zwischen dem nördlich gelegenen Flugplatz „Kurtekotten“ und dem südlich gelegenen „Schönrather Hof“ in unserer „Performance Request“ - Datenbank erforderlich ist.

Die Messwerte liegen hier nur im grenzwertigen Bereich zwischen -104 und -112 dBm und teilweise nur bei -120dBm, womit bei ungünstigen Empfangssituationen (Abschirmung des Standortes durch hohe LKW, usw.) bereits Versorgungsprobleme auftreten (s. dazu Karte auf Seite 2).

Auf Grund von Sicherheitsbedenken wird besonders auf Autobahnen eine stabile und zuverlässige Versorgung verlangt.

Vor diesem Hintergrund macht es sich erforderlich, möglichst genau in diesen Ortsbereich einen Sendemast zu platzieren. Unsere Standortsuche hat dabei ergeben, dass sich keine geeigneten vorhandenen baulichen Strukturen in diesem Areal befinden.



Grundlage für die Aussage beim LTE800er- Grundlayer sind Messwerte die durch „Netperform“ ermittelt worden sind.