

Anlage 3: Sachstand Strombrücke

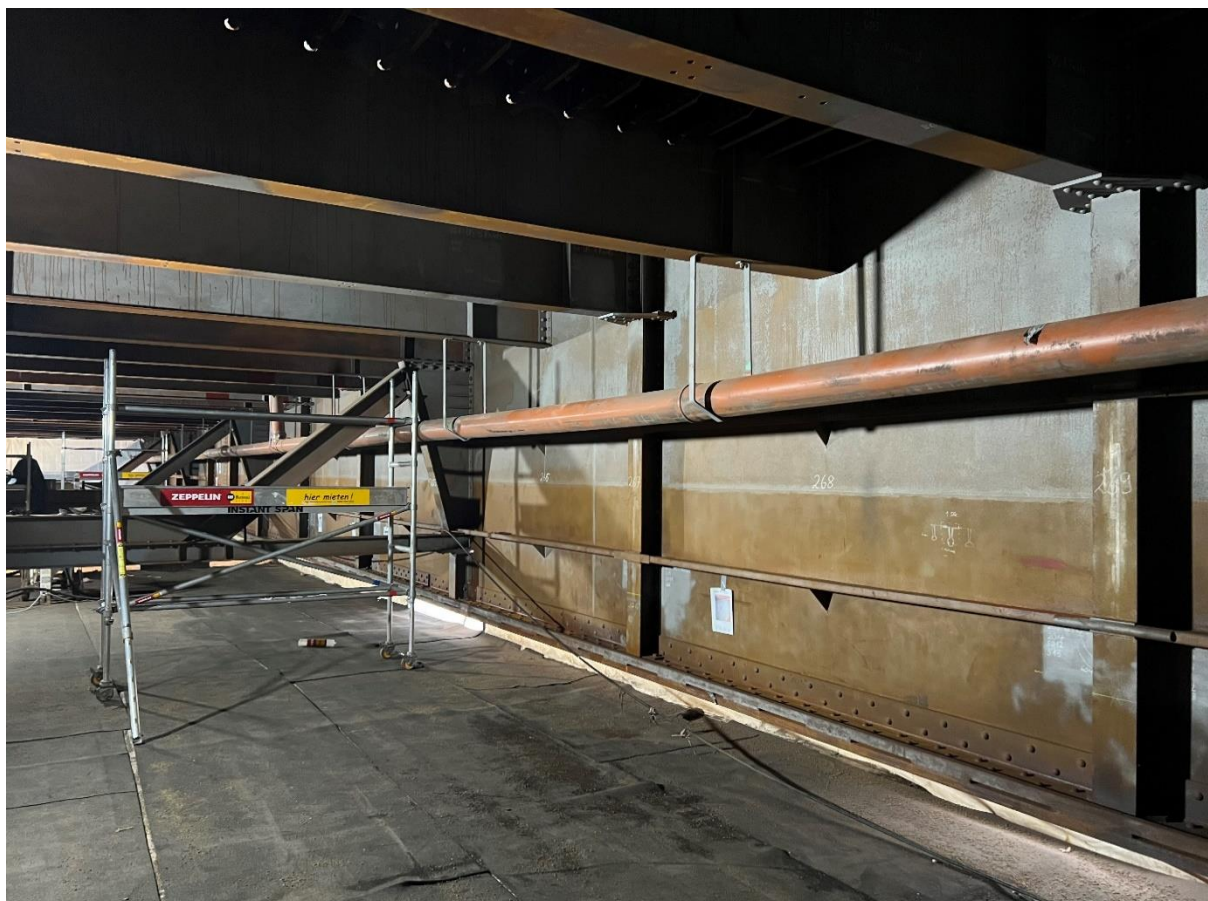


Bild 1: Vorbereitung der Kontaktflächen für den Einbau der Querträgerverstärkung (QTC)



Bild 2: Aufnahmekonstruktion QTC-Verstärkung auf dem Querträger

Anlage 3: Sachstand Strombrücke



Bild 3: Werksfertigung QTC-Träger