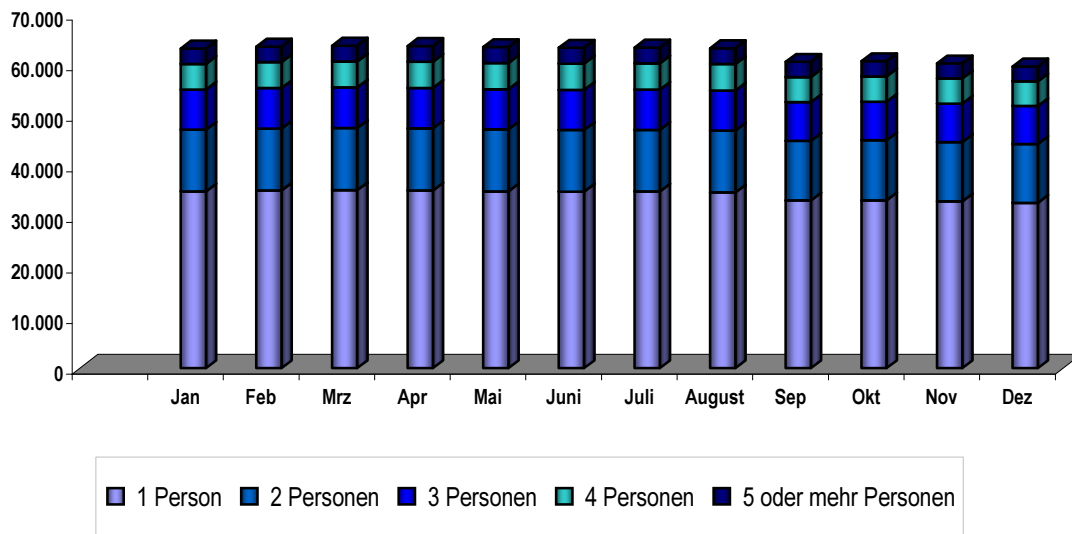


ARGE Köln - Kennzahlen Stand Dezember 2007

50/01 Controlling

Inhaltsverzeichnis	Seite
<u>Kennzahlen der Grundsicherung für Arbeitssuchende nach dem SGB II</u>	
Bedarfsgemeinschaften und Personen	3
Zugänge und Abgänge von Bedarfsgemeinschaften	4
Empfänger/innen ALG II	5
Empfänger/innen Sozialgeld	6
<u>Neuanträge</u>	7
<u>Widerspruchsstelle</u>	8
<u>Berufliche und Soziale Integration</u>	
Eingliederungsleistungen	9
weitere Leistungen nach § 16 (2) 2 Ziffer 1-4 SGB II	10
<u>Integrationen in Erwerbstätigkeit und Ausbildung</u>	11

Anzahl der Bedarfsgemeinschaften nach Größe 2007



2006

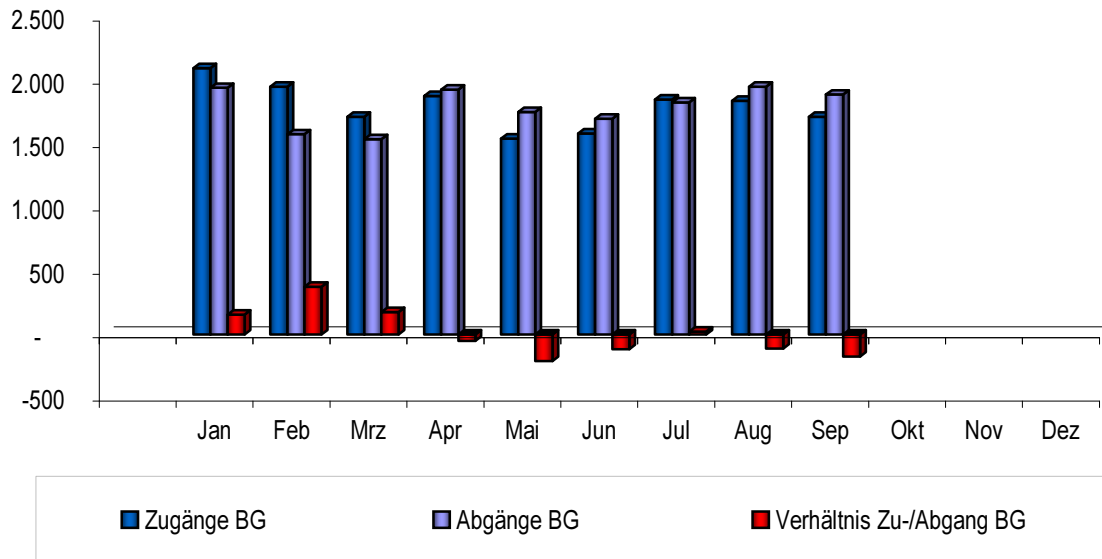
Monat	1 Person	2 Personen	3 Personen	4 Personen	5 oder mehr Personen	Summe
Jan	39.273	12.197	7.292	4.469	2.544	65.775
Feb	39.705	12.268	7.365	4.519	2.591	66.448
Mrz	40.063	12.385	7.454	4.568	2.603	67.073
Apr	40.294	12.406	7.452	4.594	2.606	67.352
Mai	40.452	12.431	7.452	4.619	2.611	67.565
Jun	40.266	12.401	7.482	4.624	2.622	67.395
Jul	39.393	12.360	7.605	4.727	2.671	66.756
Aug	38.281	12.373	7.650	4.811	2.749	65.864
Sep	37.306	12.343	7.747	4.881	2.822	65.099
Okt	36.109	12.243	7.738	4.953	2.846	63.889
Nov	35.663	12.237	7.797	4.993	2.906	63.596
Dez	34.982	12.200	7.862	5.024	2.993	63.061

2007

Monat	1 Person	2 Personen	3 Personen	4 Personen	5 oder mehr Personen	Summe
Jan	34.941	12.196	7.960	5.051	3.061	63.209
Feb	35.140	12.227	8.024	5.112	3.084	63.587
Mrz	35.200	12.273	8.033	5.145	3.106	63.757
Apr	35.138	12.266	8.008	5.157	3.128	63.697
Mai	34.971	12.251	7.933	5.185	3.135	63.475
Juni	34.902	12.185	7.936	5.199	3.144	63.366
Juli	34.953	12.183	7.935	5.189	3.120	63.380
August	34.765	12.213	7.921	5.216	3.151	63.266
Sep	33.152	11.798	7.639	4.975	2.997	60.561
Okt	33.211	11.854	7.639	4.983	3.012	60.699
Nov	32.974	11.754	7.598	4.940	3.007	60.273
Dez	32.703	11.630	7.492	4.873	2.949	59.647

= vorläufige Daten

Zugänge und Abgänge von Bedarfsgemeinschaften 2007



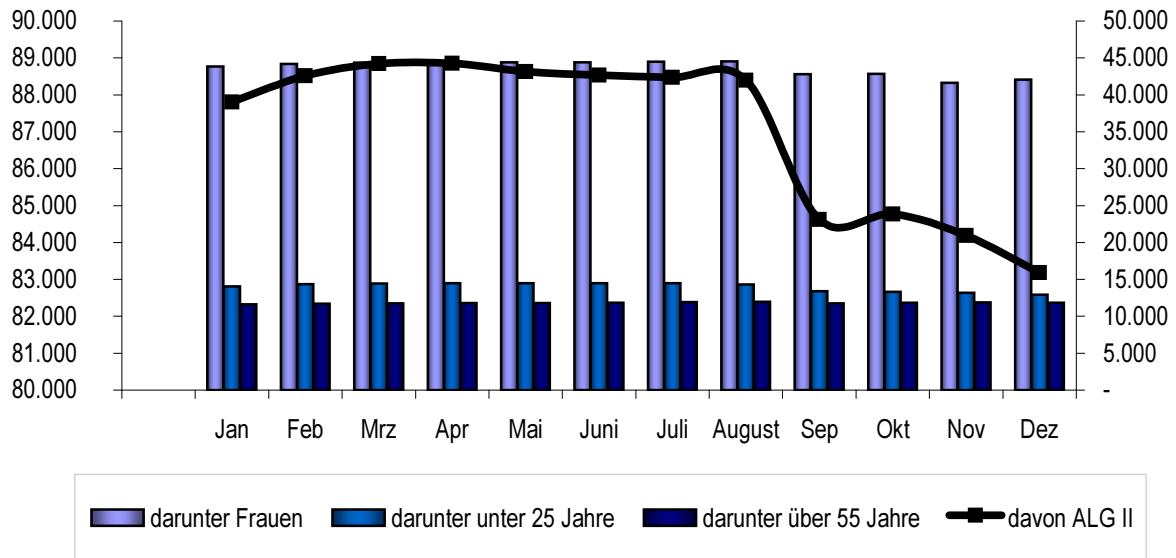
2006

Monat	Zugänge BG	Abgänge BG	davon:		Verhältnis Zu-/Abgang BG
			Zugänge eHB	Abgänge eHB	
Jan	nicht erhoben				
Feb	2.365	1.674	2.893	2.144	691
Mrz	2.185	1.566	2.669	1.994	619
Apr	2.139	1.860	2.574	2.395	279
Mai	2.027	1.816	2.463	2.411	211
Jun	1.891	2.068	2.354	2.669	-177
Jul	2.180	2.815	2.953	2.989	-635
Aug	1.933	2.840	2.703	3.142	-907
Sep	1.906	2.667	2.670	3.007	-761
Okt	1.790	2.996	2.483	3.482	-1.206
Nov	1.934	2.381	2.669	2.855	-447
Dez	1.841	2.364	2.652	2.798	-523

2007

Monat	Zugänge BG	Abgänge BG	davon:		Verhältnis Zu-/Abgang BG
			Zugänge eHB	Abgänge eHB	
Jan	2.102	1.946	2.925	2.570	156
Feb	1.955	1.580	2.727	2.158	375
Mrz	1.717	1.540	2.367	2.136	177
Apr	1.882	1.932	2.564	2.676	-50
Mai	1.546	1.756	2.110	2.435	-210
Jun	1.586	1.703	2.189	2.416	-117
Jul	1.853	1.831	2.512	2.708	22
Aug	1.844	1.956	2.608	2.799	-112
Sep	1.718	1.893	2.361	2.810	-175
Okt					
Nov					
Dez					

Empfänger/innen ALG II 2007



2006

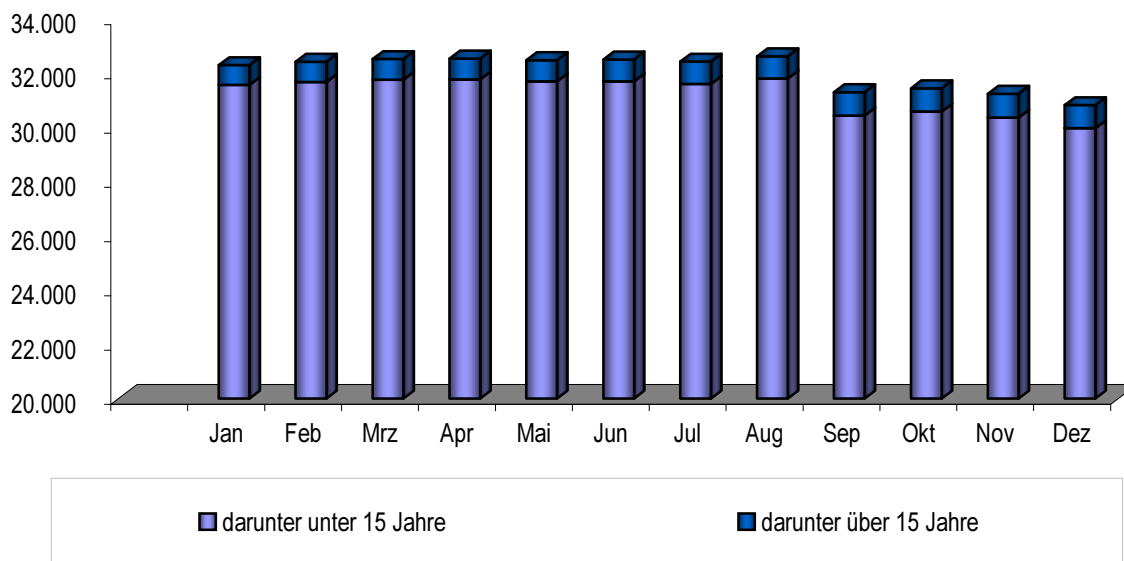
Monat	Personen gesamt	davon ALG II	Anteil in %	darunter Frauen	darunter unter 25 Jahre	darunter über 55 Jahre
Jan	117.214	86.467	73,8%	42.418	14.082	11.075
Feb	118.460	87.351	73,7%	42.847	14.239	11.157
Mrz	119.576	88.175	73,7%	43.245	14.573	11.212
Apr	119.972	88.480	73,8%	43.421	14.603	11.258
Mai	120.310	88.650	73,7%	43.555	14.623	11.314
Jun	120.243	88.507	73,6%	43.608	14.670	11.335
Jul	120.337	88.609	73,6%	43.782	14.712	11.333
Aug	120.153	88.291	73,5%	43.751	14.434	11.391
Sep	120.124	88.114	73,4%	43.784	14.230	11.440
Okt	119.134	87.420	73,4%	43.469	13.924	11.446
Nov	119.346	87.386	73,2%	43.548	13.967	11.508
Dez	119.380	87.314	73,1%	43.061	13.937	11.503

2007

Monat	Personen gesamt	davon ALG II	Anteil in %	darunter Frauen	darunter unter 25 Jahre	darunter über 55 Jahre
Jan	120.094	87.809	73,1%	43.853	14.071	11.643
Feb	120.917	88.513	73,2%	44.177	14.346	11.711
Mrz	121.351	88.843	73,2%	44.372	14.429	11.750
Apr	121.378	88.853	73,2%	44.446	14.501	11.803
Mai	121.100	88.628	73,2%	44.395	14.479	11.800
Juni	121.022	88.531	73,2%	44.420	14.477	11.839
Juli	120.885	88.471	73,2%	44.474	14.480	11.924
August	121.000	88.395	73,1%	44.556	14.329	11.981
Sep	115.906	84.621	73,0%	42.818	13.406	11.764
Okt	116.202	84.771	73,0%	42.846	13.318	11.859
Nov	115.420	84.190	72,9%	41.630	13.190	11.863
Dez	113.992	83.182	73,0%	42.085	12.921	11.851

= vorläufige Daten

Empfänger/innen Sozialgeld 2007



2006

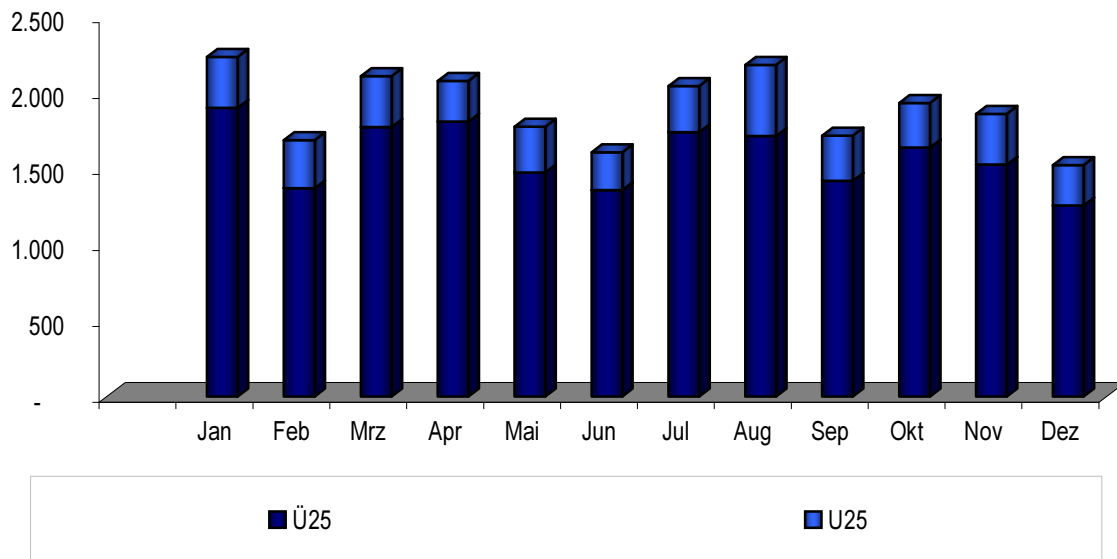
Monat	Personen gesamt	davon Sozialgeld	Anteil in %	darunter unter 15 Jahre	darunter über 15 Jahre
Jan	117.214	30.747	26,2%	30.120	627
Feb	118.460	31.109	26,3%	30.471	638
Mrz	119.576	31.401	26,3%	30.747	654
Apr	119.972	31.492	26,2%	30.837	655
Mai	120.310	31.660	26,3%	30.984	676
Jun	120.243	31.736	26,4%	31.053	683
Jul	120.337	31.728	26,4%	31.040	688
Aug	120.153	31.862	26,5%	31.156	706
Sep	120.124	32.010	26,6%	31.319	691
Okt	119.134	31.894	26,8%	31.212	682
Nov	119.346	31.960	26,8%	31.257	703
Dez	119.380	32.066	26,9%	31.345	721

2007

Monat	Personen gesamt	davon Sozialgeld	Anteil in %	darunter unter 15 Jahre	darunter über 15 Jahre
Jan	120.094	32.285	26,9%	31.556	729
Feb	120.917	32.404	26,8%	31.665	739
Mrz	121.351	32.508	26,8%	31.749	759
Apr	121.378	32.525	26,8%	31.755	770
Mai	121.100	32.472	26,8%	31.685	787
Jun	121.022	32.491	26,8%	31.688	803
Jul	120.885	32.414	26,8%	31.598	816
Aug	121.000	32.605	26,9%	31.794	811
Sep	115.906	31.285	27,0%	30.423	862
Okt	116.202	31.431	27,0%	30.574	857
Nov	115.420	31.230	27,1%	30.361	869
Dez	113.992	30.810	27,0%	29.961	849

= vorläufige Daten

Neuanträge 2007



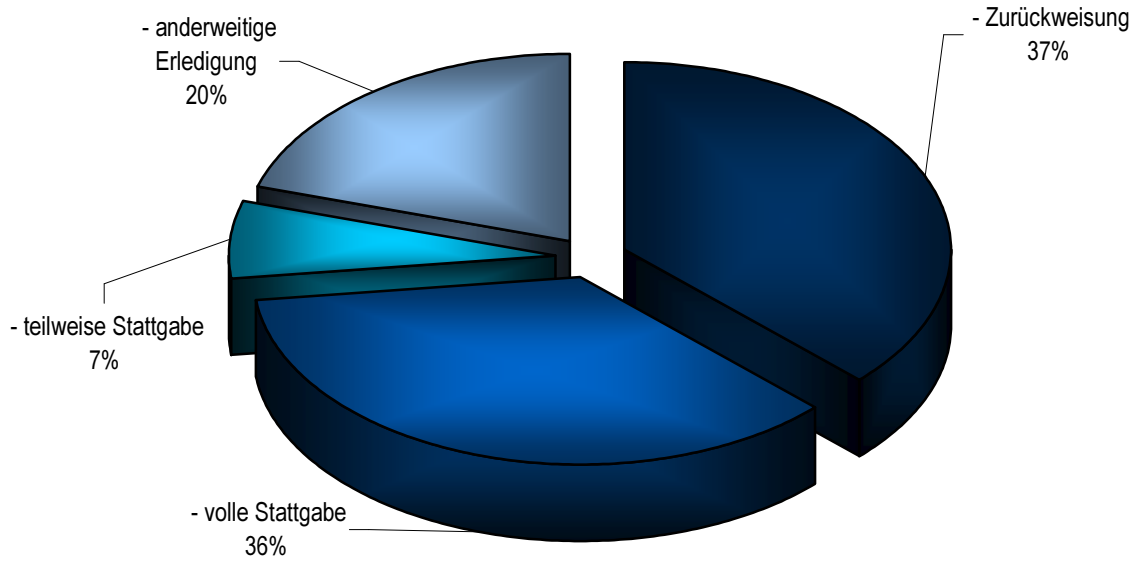
2006

Monat	Ü25	U25	Gesamt
Jan	2.045	877	2.922
Feb	1.683	750	2.433
Mrz	2.090	921	3.011
Apr	1.665	742	2.407
Mai	1.676	729	2.405
Jun	1.798	671	2.469
Jul	1.980	398	2.378
Aug	2.246	503	2.749
Sep	1.981	301	2.282
Okt	2.036	283	2.319
Nov	1.732	245	1.977
Dez	1.482	218	1.700

2007

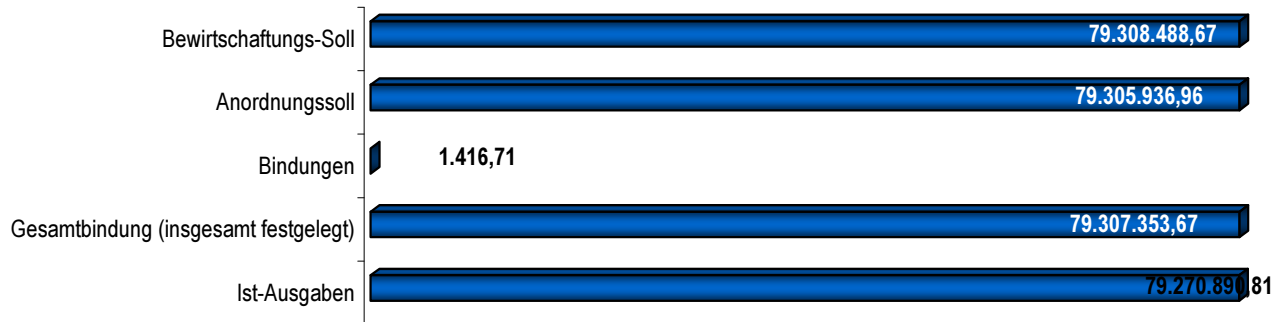
Monat	Ü25	U25	Gesamt
Jan	1.899	335	2.234
Feb	1.370	317	1.687
Mrz	1.773	336	2.109
Apr	1.809	268	2.077
Mai	1.475	300	1.775
Jun	1.358	249	1.607
Jul	1.740	303	2.043
Aug	1.714	468	2.182
Sep	1.420	296	1.716
Okt	1.639	293	1.932
Nov	1.526	333	1.859
Dez	1.258	264	1.522

Bearbeitungsergebnisse (kumuliert seit Beginn)



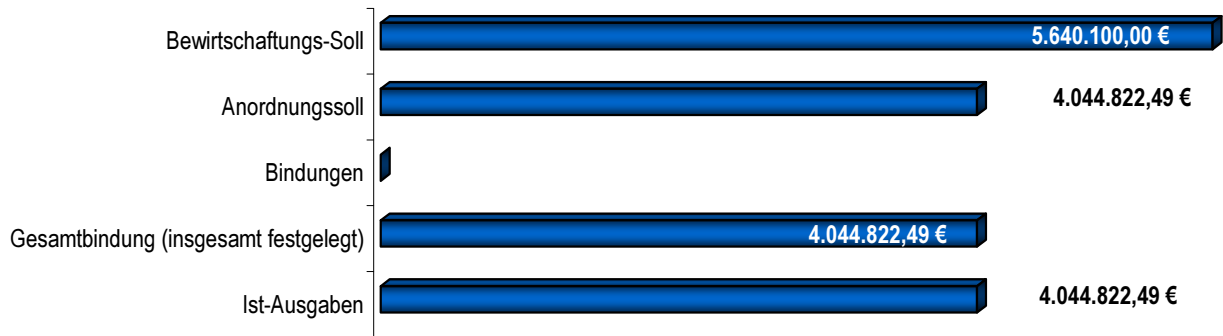
Widerspruchsstelle (kumuliert seit Beginn der Erfassung)	Anzahl	Anteil an Gesamt
Anzahl der Widersprüche gesamt	13.552	100%
Bisher bearbeitet:	9.896	73%
- Zurückweisung	3.682	37,2%
- volle Stattgabe	3.546	35,8%
- teilweise Stattgabe	673	6,8%
- anderweitige Erledigung	1.995	20,2%
Gerichtsverfahren insgesamt	2.059	15%
- Klagen	1.266	61,5%
- Anordnungsverfahren	793	38,5%

Eingliederungsleistungen



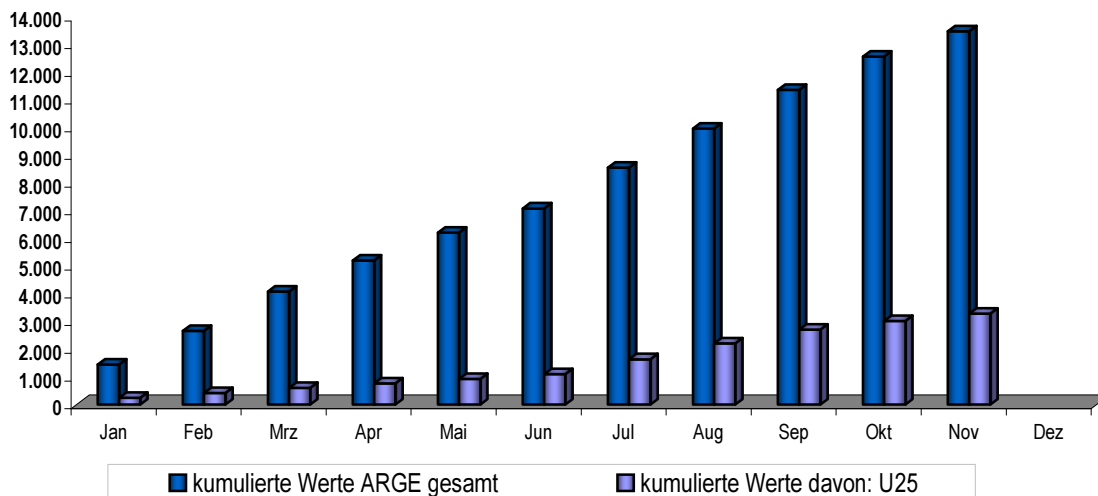
	Bewirtschaftungs-Soll	Anordnungssoll	Bindungen	Gesamtbindung (insgesamt festgelegt)	Ist-Ausgaben
Förderung berufliche Weiterbildung	4.956.208,50	4.956.208,50	0,00	4.956.208,50	4.938.510,05
Trainingsmaßnahmen	1.733.570,68	1.733.570,68	0,00	1.733.570,68	1.733.354,68
Unterstützung der Beratung und Beauftragung Dritter mit der Vermittlung (§ 37 SGB II)	757.931,07	757.796,07	0,00	757.796,07	753.575,31
Vermittlungsgutscheine	680.854,00	680.854,00	0,00	680.854,00	680.854,00
Zuschüsse an Personalserviceagenturen	363.242,40	362.242,40	0,00	362.242,40	361.242,40
Zuschüsse an Arbeitsgelegenheiten (§ 16 Abs. 3 SGB II)	2.237,74	2.237,74	0,00	2.237,74	2.237,74
Arbeitsbeschaffungsmaßnahmen	38.911.615,58	38.911.615,58	0,00	38.911.615,58	38.911.615,58
Arbeitsbeschaffungsmaßnahmen	0,00	0,00	0,00	0,00	0,00
Eingliederungszuschüsse	7.665.759,04	7.665.759,04	0,00	7.665.759,04	7.658.527,78
Förderung von Auszubildenden / Berufsausbildungsvorbereitung	661.415,86	661.415,86	0,00	661.415,86	661.486,39
Einstiegsgeld	713.642,27	713.642,27	0,00	713.642,27	713.642,27
Sonstige weitere Leistungen (§ 16 Abs. 2 Satz 1 SGB II)	18.453.999,64	18.453.005,07	994,57	18.453.999,64	18.448.344,86
Leistungen an Behinderte	3.977.677,34	3.977.255,20	422,14	3.977.677,34	3.977.255,20
AtG	198.081,50	198.081,50	0,00	198.081,50	198.081,50
Zuschüsse nach § 421i SGB III	232.253,05	232.253,05	0,00	232.253,05	232.163,05
Summe BA-Leistungen	79.308.488,67	79.305.936,96	1.416,71	79.307.353,67	79.270.890,81

weitere Leistungen



	Bewirtschaftungs-Soll	Anordnungssoll	Bindungen	Gesamtbindung (insgesamt festgelegt)	Ist-Ausgaben
Kinderbetreuung	50.000,00 €	51.853,70 €	- €	51.853,70 €	51.853,70 €
Schuldnerberatung	2.275.100,00 €	1.352.271,16 €	- €	1.352.271,16 €	1.352.271,16 €
Psychosoziale Betreuung	2.815.000,00 €	2.529.560,13 €	- €	2.529.560,13 €	2.529.560,13 €
Suchtberatung	500.000,00 €	111.137,50 €	- €	111.137,50 €	111.137,50 €
Summe kommunale Leistungen	5.640.100,00 €	4.044.822,49 €	- €	4.044.822,49 €	4.044.822,49 €

Anzahl der Integrationen 2007 (kumulierte Monatswerte)



2006

Monat	kumulierte Werte	
	ARGE gesamt	davon: U25
Jan	662	166
Feb	1.484	268
Mrz	2.224	420
Apr	3.049	575
Mai	4.283	756
Jun	5.362	885
Jul	6.557	1.151
Aug	8.120	1.542
Sep	9.776	1.875
Okt	11.191	2.075
Nov	12.401	2.222
Dez	13.287	2.331

isolierte Monatswerte	
ARGE gesamt	davon: U25
662	166
822	102
740	152
825	155
1.234	181
1.079	129
1.195	266
1.563	391
1.656	333
1.415	200
1.210	147
886	109

2007

Monat	kumulierte Werte	
	ARGE gesamt	davon: U25
Jan	1.449	247
Feb	2.656	415
Mrz	4.081	598
Apr	5.203	763
Mai	6.212	927
Jun	7.082	1.096
Jul	8.554	1.637
Aug	9.966	2.209
Sep	11.365	2.706
Okt	12.569	3.015
Nov	13.479	3.280
Dez		

isolierte Monatswerte	
ARGE gesamt	davon: U25
1.449	247
1.207	168
1.425	183
1.122	165
1.009	164
870	169
1.472	541
1.412	572
1.399	497
1.204	309
910	265